



ZADANIA REALIZOWANE W RAMACH LOKALNYCH PARTNERSTW DS. WODY

Elbląg, 31 marca 2023 r.



„Europejski Fundusz Rolny na rzecz Rozwoju Obszarów Wiejskich: Europa inwestująca w obszary wiejskie”

Operacja opracowana przez Warmińsko-Mazurski Ośrodek Doradztwa Rolniczego z siedzibą w Olsztynie

Operacja współfinansowana ze środków Unii Europejskiej w ramach Schematu II Pomocy Technicznej „Krajowa Sieć Obszarów Wiejskich”

Programu Rozwoju Obszarów Wiejskich na lata 2014-2020.

Instytucja Zarządzająca Programem Rozwoju Obszarów Wiejskich na lata 2014-2020 – Minister Rolnictwa i Rozwoju Wsi.

CELE LOKALNYCH PARTNERSTW DS. WODY

ZWIĘKSZENIE ROLI LOKALNYCH
SPOŁECZNOŚCI W ROZWIĄZYWANIU
PROBLEMÓW DOTYCZĄCYCH
PLANOWANIA INWESTYCJI I
ZARZĄDZANIA WODĄ ORAZ
ZACIEŚNIENIE WSPÓŁPRACY
WSZYSTKICH PODMIOTÓW
DZIAŁAJĄCYCH ZARÓWNO NA
SZCZEBLU REGIONALNYM,
JAK I LOKALNYM W ZAKRESIE
RACJONALNEGO GOSPODAROWANIA
WODĄ ZE SZCZEGÓLNYM
UWZGLĘDNIENIEM POTRZEB
OBSZARÓW WIEJSKICH
I ROLNICTWA.



Diagnozę sytuacji w zakresie zarządzania zasobami wody pod kątem potrzeb rolnictwa i mieszkańców obszarów wiejskich,

Wypracowanie wspólnych rozwiązań na rzecz poprawy szeroko pojętej gospodarki wodnej w rolnictwie i na obszarach wiejskich,

Dostarczanie organom centralnym, w tym MRIRW informacji o konkretnych potrzebach inwestycyjnych oraz zbieranie aktualnych informacji w zakresie zarządzania wodą w rolnictwie,

Wspieranie PGW WP, samorządów, lokalnych inwestorów w planowaniu, przygotowaniu i realizacji inwestycji wodnych i właściwym zarządzaniu wodą w rolnictwie.

CYKL SPOTKAŃ INFORMACYJNYCH

- spotkania informacyjne
 - 24 stacjonarne dla 520 osób
 - 47 online dla 925 osób
- pierwsze spotkanie organizacyjno-wprowadzające
- kolejne spotkania odpowiadające na potrzeby tworzonego PARTNERSTWA

REZULTATY:

- aktywizacja i integracja środowisk lokalnych poprzez wzajemne poznanie zakresów działania i potrzeb
- upowszechnianie informacji i podnoszenie świadomości na temat problemu zrównoważonej gospodarki wodą
- diagnoza sytuacji w zakresie zarządzania zasobami wody pod kątem potrzeb rolnictwa i mieszkańców obszarów wiejskich
- przygotowanie raportu diagnostycznego dotyczącego obszaru powiatu tj. wieloletniego planu działalności LPW
- wspieranie systemu wymiany wiedzy i innowacji w ścisłej współpracy z przedstawicielami nauki



DEFINICJA:

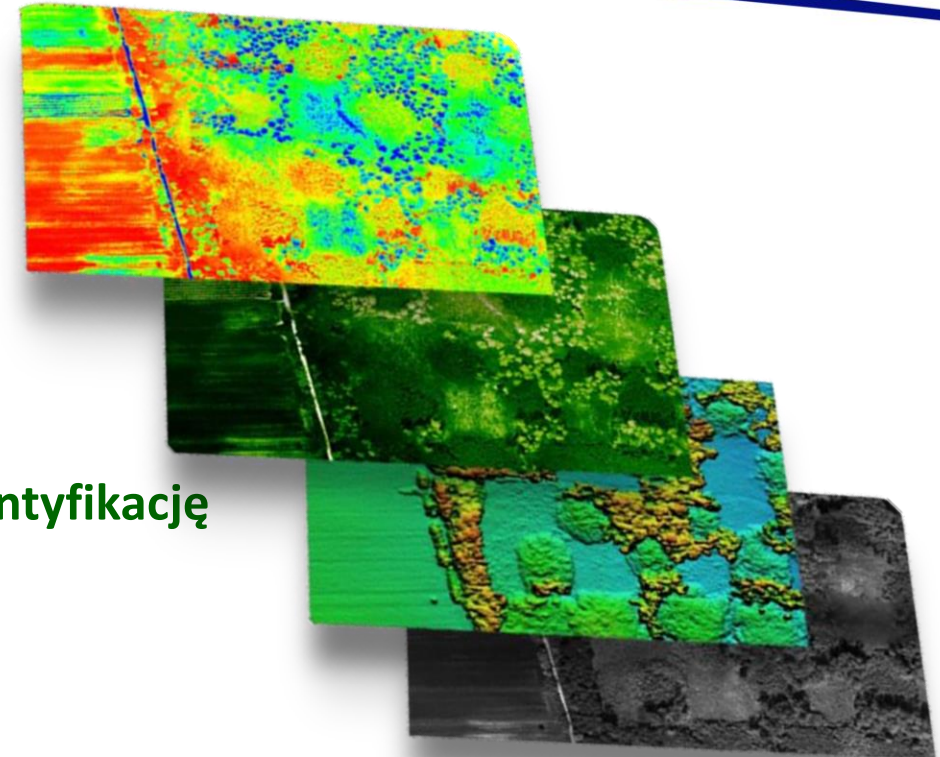
metoda pozyskiwania informacji o obiektach i zjawiskach zachodzących na Ziemi (także na innych planetach) za pomocą urządzeń nie będących w bezpośrednim kontakcie z badanym obiektem;

KORZYŚCI Z ZASTOSOWANIA

- Monitoring stanu obiektów wodnych
- Kontrola poziomu stanu rzek
- Inwentaryzacja rowów melioracyjnych
- Pomiary nawadniania. Kontrola nawadniania upraw poprzez identyfikację obszarów, w których podejrzewa się stres wodny. Rozpoznanie zmienności w obrębie pola**
- Monitorowanie terenów leśnych

REZULTATY:

- przeprowadzenie 19 badań teledetekcyjnych w gospodarstwach rolnych, na łącznej powierzchni około 380 ha.

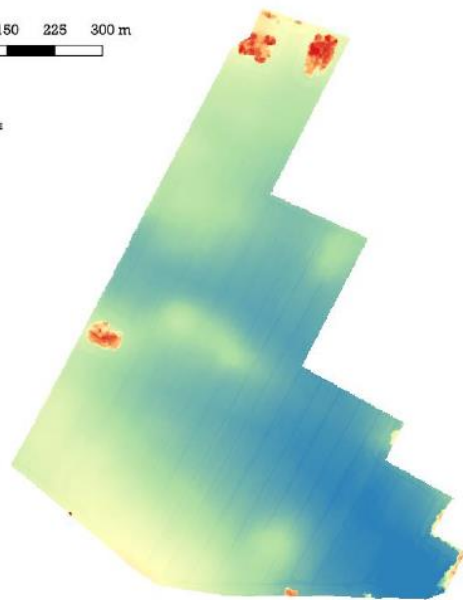
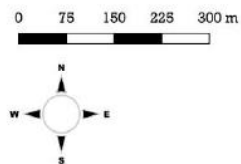
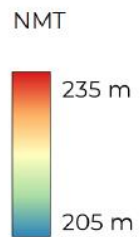


TELEDETEKCJA

ANALIZA PRZYPADKU - SZKOTOWO

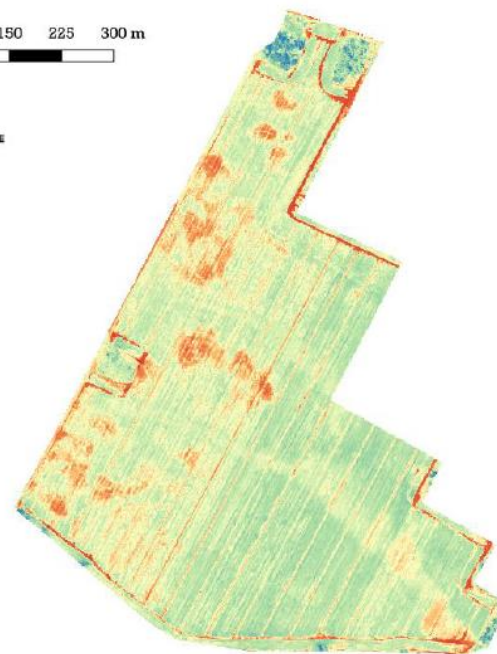
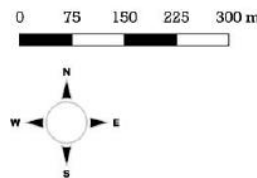
Bieżące monitorowanie uprawy

Zidentyfikowany problem



Numeryczny model terenu

Obszar: Szkotowo



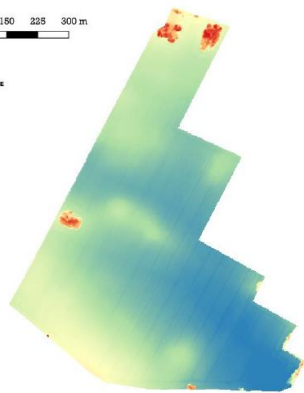
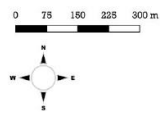
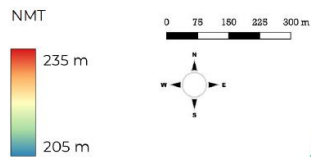
NDVI

TELEDETEKCJA

ANALIZA PRZYPADKU - SZKOTOWO

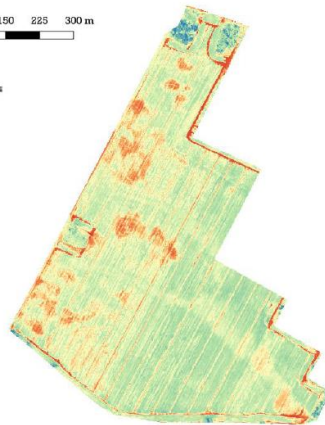
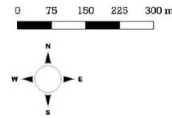
Bieżące monitorowanie uprawy

Zidentyfikowany problem



Numeryczny model terenu

Obszar: Szkotowo



NDVI

WNIOSKI:

- Obszar pola charakteryzuje się znacznie zróżnicowaną rzeźbą gospodarstwa
- Kondycja upraw na polu jest mocno przestrzennie zróżnicowana.
- Obszary o mniejszej możliwości zatrzymywania wody (Lokalne przewyższenia) pokrywają się z obszarami o gorszej kondycji roślin.

ZALECENIA:

- Zastosowanie podkładów do gleby zwiększających zatrzymywanie wody na obszarach problematycznych
- Zaprojektowanie systemu irygacji i rozłożenie punktów nawadniania dostosowane do istniejących warunków terenowych
- Bieżący monitoring stresu wodnego roślin i dostosowanie obszarowego natężenia nawadniania

MATERIAŁ FILMOWY

Przygotowanie, dla każdego powiatu

- około 6 - 8 minutowego filmu
- kilkudziesięciosekundowego zwiastuna

pokazującego najlepsze i innowacyjne rozwiązania oraz dobre praktyki racjonalnego zarządzania wodą

REZULTATY:

- Upowszechnianie dobrych praktyk związanych z korzystaniem z wody, gromadzeniem i jej oszczędzaniem.
- Promocja powiatu jako obszaru pro środowiskowego



MATERIAŁ FILMOWY

19 FILMÓW
19 SPOTÓW

Gdyby nie ochrona wód to wody byłoby coraz mniej. A studnie już wysychają...

[powiat nidzicki](#)

*Następuje pustoszenie krajobrazu!
**Konieczna jest mała retencja,
która zatrzyma wodę!***

[powiat nowomiejski](#)



**Gdzie jest człowiek tam są śmieci.
Zatrzymajmy nasz negatywny wpływ
na środowisko!!!**

[powiat iławski](#)

*Bardzo ważne jest, żeby kanały, rowy melioracyjne
były utrzymywane w należytym stanie. Regulacja
torów wodnych jest istotnym elementem
zapobiegania sytuacjom powodziowym*

[powiat elbląski](#)

Polska ma ujemny bilans wodny, dlatego
gromadzenie wody jest bardzo ważnym aspektem.
Za 20-30 lat może nie być dostępna dla każdego!!

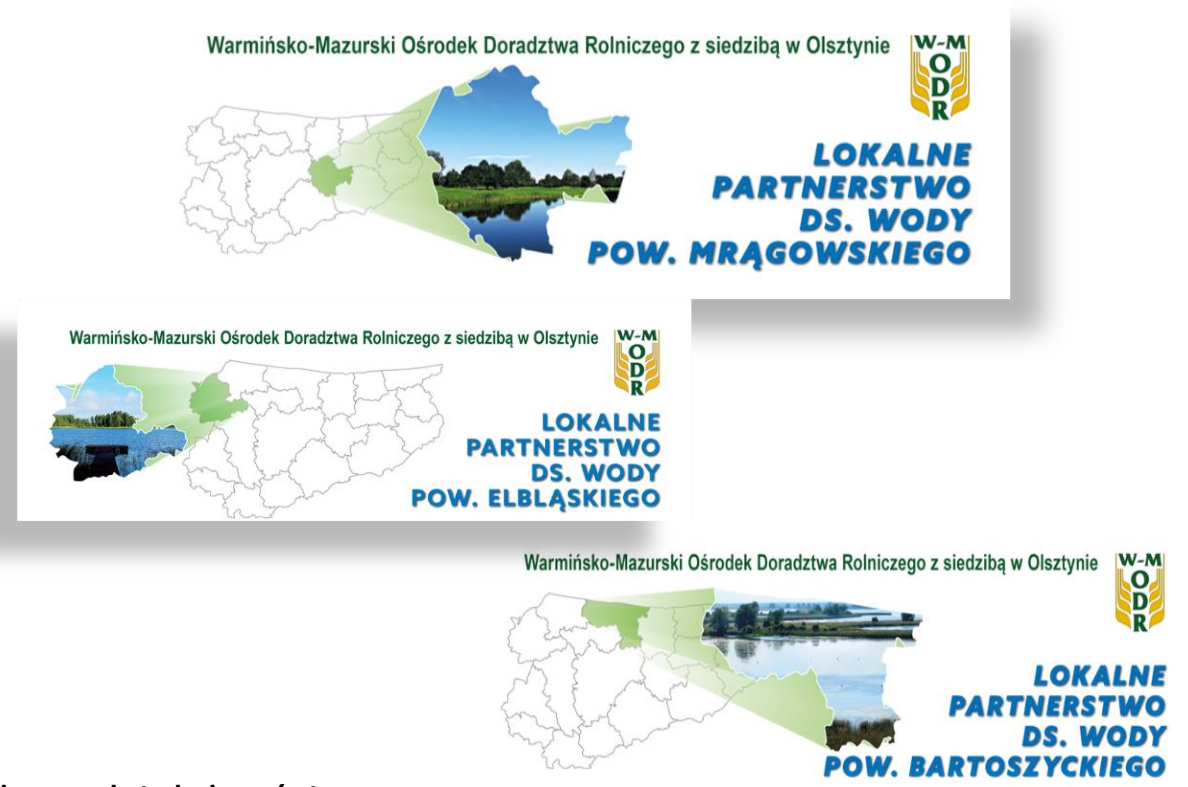
[powiat lidzbarski](#)

19 WIELOLETNICH PLANÓW DZIAŁANIA LOKALNEGO PARTNERSTWA WODNEGO

- Charakterystyka warunków środowiskowo-klimatycznych powiatu.
- Analiza SWOT powiatu.
- Potrzeby inwestycyjne związane z zarządzaniem zasobami wodnymi powiatu.
- Potrzeby doradcze związane z wiedzą i informacją na temat racjonalnej gospodarki wodą w powiecie.
- Obecne problemy powiatu związane z gospodarką wodną i propozycje ich rozwiązania.
- Działalność Lokalnego Partnerstwa ds. Wody.
- Cele strategiczne Partnerstwa ds. Wody.

REZULTATY:

Opracowanie indywidualnego dla Partnerstwa Wieloletniego planu działalności LPW pozwalającego na identyfikację głównych problemów związanych z gospodarką wodną, jak również stworzenie katalogu potrzeb i zadań naprawczych



WEBINARIA

4 spotkania dla 762 uczestników



- Spotkania online wprowadzające oraz podsumowujące operację i prowadzone w jej ramach działania
- Prezentacja Lokalnych Partnerstw Wodnych i ich głównych założeń
- Prezentacja dobrych praktyk gospodarowania wodą
- Podsumowanie działań promocyjnych

[MATERIAŁY INFORMACYJNE Z WEBINARIÓW](#)

STRONA INTERNETOWA LPW

Relacja z tworzenia Lokalnych Partnerstw ds. Wody w województwie warmińsko-mazurskim - październik 2022 roku
Data utworzenia: 11-10-2022

W miesiącu październiku 2022 roku Warmińsko-Mazurski Ośrodek Doradztwa Rolniczego z siedzibą w Olsztynie w ramach operacji „Tworzenie Lokalnych Partnerstw ds. Wody” przeprowadził cykl 3 spotkań online dla wszystkich powiatów województwa warmińsko-mazurskiego. Podczas spotkań przedstawiono poniższe tematy: Formy...

Podsumowanie działań w zakresie Lokalnych Partnerstw ds. Wody (LPW) funkcjonujących na terenie naszego kraju
Data utworzenia: 01-08-2022; Data modyfikacji: 02-08-2022

Stadium zaawansowania prac dotyczących projektu LPW na terenie naszego kraju jest zróżnicowany. W miejscach w których występują problemy dotyczące gospodarki wodnej powoływane LPW już działają. Dotyczy to województw: wielkopolskiego, kujawsko-pomorskiego czy łódzkiego. Działania związane z projektem koordynuje Centrum Doradztwa...

Wieloletnie Plany Działania LPW woj. warmińsko-mazurskiego
Data utworzenia: 20-07-2022

Lokalne Partnerstwa ds. Wody w 2022 r. - relacja z przeprowadzonych spotkań

„Europejski Fundusz Rolny na rzecz Rozwoju Obszarów Wiejskich: Europa inwestująca w obszary wiejskie”
Operacja opracowana przez Warmińsko-Mazurski Ośrodek Doradztwa Rolniczego z siedzibą w Olsztynie w ramach Schematu II Pomocy Technicznej „Krajowa Sieć Obszarów Wiejskich”
Instytucja Zarządzająca Programem Rozwoju Obszarów Wiejskich na lata 2014-2020 - Minister Rolnictwa i Rozwoju Wsi

LOKALNE PARTNERSTWO DS. WODY POW. MRĄGOWSKIEGO

„Europejski Fundusz Rolny na rzecz Rozwoju Obszarów Wiejskich: Europa inwestująca w obszary wiejskie”
Operacja opracowana przez Warmińsko-Mazurski Ośrodek Doradztwa Rolniczego z siedzibą w Olsztynie w ramach Schematu II Pomocy Technicznej „Krajowa Sieć Obszarów Wiejskich”
Instytucja Zarządzająca Programem Rozwoju Obszarów Wiejskich na lata 2014-2020 - Minister Rolnictwa i Rozwoju Wsi

Lokalne Partnerstwa ds. wody

www.wmodr.pl

Lokalne Partnerstwa ds. Wody

Podsumowanie webinarium „LPW na Lokalne Problemy Wody - podsumowanie działań w 2022 roku”
Data utworzenia: 20-10-2022; Data modyfikacji: 01-11-2022

LPW WĘGORZEWO
Data utworzenia: 10-10-2022; Data modyfikacji: 10-10-2022

LPW SZCZYTNO
Data utworzenia: 10-10-2022; Data modyfikacji: 10-10-2022

LPW PI SZ
Data utworzenia: 10-10-2022; Data modyfikacji: 10-10-2022

LPW OSTRÓDA
Data utworzenia: 10-10-2022; Data modyfikacji: 10-10-2022

Założenia tworzenia Lokalnych Partnerstw ds. Wody

TWORZENIE LOKALNYCH PARTNERSTW DS. WODY

„Europejski Fundusz Rolny na rzecz Rozwoju Obszarów Wiejskich: Europa inwestująca w obszary wiejskie”
Operacja opracowana przez Warmińsko-Mazurski Ośrodek Doradztwa Rolniczego z siedzibą w Olsztynie w ramach Schematu II Pomocy Technicznej „Krajowa Sieć Obszarów Wiejskich”
Instytucja Zarządzająca Programem Rozwoju Obszarów Wiejskich na lata 2014-2020 - Minister Rolnictwa i Rozwoju Wsi

OSZCZĘDZAMY WODĘ! TO JEST PODSTAWOWY PRZEKAZ DLA PRZYSZŁOŚCI.

Polska zajmuje niechlubne jedno z ostatnich miejsc w Europie jeśli chodzi o retencjonowanie wody. Dlatego też bardziej świadome samorządy, jak chociażby te z powiatu mrągowskiego, realizują i promują program Moja Woda. Celem programu jest ochrona zasobów wody poprzez zwiększenie retencji, wykorzystywanie zgromadzonej wody opadowej i rostopowej oraz podniesienie poziomu ochrony przed skutkami zmian klimatu i zagrożeń naturalnych. Położenie powiatu na terenie o dużym areale powierzchni zielonych, poza inwestowaniem w przyrodnicze rozwiązania, stwarza możliwość tworzenia naturalnych zbiorników retencyjnych w formach podmokłych czy mokradłach. Czy taka zielona infrastruktura jest w stanie w znaczący sposób poprawić zasoby wodne? Co jeszcze jest robione w celu poprawy gospodarki wodnej? W jaki sposób działania te wspierane są przez Lasy Państwowe?

Kurs: "Efektywne meto..."

LOKALNE PARTNERSTWO DS. WODY POW. DZIAŁDOWSKIEGO

0:29 / 7:52

DZIAŁDOWO - LPW

WMODR Olsztyn

Subskrybuj

7

Udostępnij

ZADANIA NA 2023

UTWORZENIE 19 LOKALNYCH PARTNERSTW DS. WODY

RODZAJ PARTNERSTWA

Formalne

- spółka prawa handlowego
- spółka cywilna
- stowarzyszenie
- fundacja

Nieformalne

- listy intencyjne
 - porozumienia
- obie formy muszą uwzględniać m.in. cele, obowiązki
czas trwania, podział ról, odpowiedzialność*



Lokalne Partnerstwa Wodne (LPW)

Funkcjonowanie LPW:

- teren powiatu z aktywnym udziałem Ośrodka Doradztwa Rolniczego, co nie oznacza przejmowania wszystkich obowiązków przez ODR,
- partnerskie zasady w ramach LPW,
- dobrowolna forma funkcjonowania LPW, zależna od lokalnych uwarunkowań (potrzeb), może być wyrażona np. w formie listu intencyjnego,
- LPW nie może podejmować żadnych zobowiązań w swoim imieniu lub w imieniu swoich członków, do reprezentowania LPW może być wyznaczony członek, który posiada osobowość prawną.

KONTAKT Z WMODR

KIEROWNICY POWIATOWYCH ZESPOŁÓW
DORADZTWA ROLNICZEGO



*ZAPRASZAMY
DO WSPÓŁPRACY*





DZIĘKUJĘ ZA UWAGĘ

