



**CLIMATE
STRATEGIES
POLAND**

Ograniczaj emisje z nami

Redukcja emisji to sposób na zatrzymanie zmiany klimatu

O Fundacji



Stanowimy zespół doświadczonych profesjonalistów



Skupiamy się na rzeczywistych zmianach - obliczaniu, monitorowaniu i raportowaniu śladu węglowego oraz wdrażaniu strategii redukcji emisji



Współpracujemy z miastami oraz z biznesem w Polsce i Europie Południowej



Jesteśmy organizacją pozarządową, działamy non-profit, nasze działania doradcze wspierają projekty wiedzowe i edukacyjne



Współpracujemy z filantropiami i międzynarodowymi fundacjami



**Unia Europejska przyśpiesza działania
zmierzące do osiągnięcia
neutralności klimatycznej w 2050 r.
Ponadto postanawia zmniejszyć
emisję gazów cieplarnianych o 55%
do 2030 roku.**

**Polityka dot. dekarbonizacji.
Zielony Ład
Dyrektywa UE FIT for 55
CSRD -o sprawozdawczości przedsiębiorstw
w zakresie zrównoważonego rozwoju.**



Jednym z obowiązkowych elementów raportowania niefinansowego są wskaźniki związane z emisjami gazów cieplarnianych, czyli tzw.: śladem węglowym. Ślad węglowy to suma emisji gazów cieplarnianych całego przedsiębiorstwa w danym roku ze wszystkich związanych z jego działalnością źródeł. Ogóln światowe standardy, np. GHG Protocoliv, źródła te dzielą na trzy zakresy.

**Polityka dot. dekarbonizacji.
Zielony Ład
Dyrektywa UE FIT for 55
CSRD -o sprawozdawczości przedsiębiorstw
w zakresie zrównoważonego rozwoju.**

Sektory użytkowania gruntów mają do odegrania ważną rolę w realizacji celu UE polegającego na osiągnięciu zerowych emisji netto do 2050 r. oraz 55% redukcji wymaganej do 2030 r. Praktyki regeneratywne to wszystkie praktyki rolnicze prowadzące do odtworzenia cykli natury, poprawy żyzności gleb i stanu wód, zwiększenia bioróżnorodności oraz ograniczenia emisji gazów cieplarnianych. Stosowanie ich pomaga zapobiegać zmianom klimatu oraz obniża wrażliwość gospodarstw na skutki jego zmian.

*<https://www.ppr.pl/wiadomosci/komitet-sterujacy-o-dekarbonizacji-i-rolnictwie-weglowym-korzysc-dla-rolnika-i-planety>

Inicjatywa Komisji Europejskiej dotyczące certyfikacji usuwania dwutlenku węgla ma na celu zwiększenie skali zrównoważonego usuwania dwutlenku węgla i zachęcenie do stosowania innowacyjnych rozwiązań w zakresie wychwytywania, recyklingu i składowania CO₂ w sektorach rolnictwa, leśnictwa i przemysłu. Ekoschemat rolnictwo węglowe w ramach Planu Strategicznego Wspólnej Polityki Rolnej na lata 2023-2027 dodatkowo wspiera praktyki rolnicze, które m.in. zwiększają składowanie węgla w glebie, magazynują CO₂ z atmosfery w roślinach oraz zmniejszają jego emisję.

*<https://www.ppr.pl/wiadomosci/komitet-sterujacy-o-dekarbonizacji-i-rolnictwie-weglowym-korzysc-dla-rolnika-i-planety>

Kto pierwszy?



Dotychczas firmy, które raportowały emisje gazów cieplarnianych, brały pod uwagę emisje głównie z zakresów 1 i 2, ponieważ zakres 3 był opcjonalny. Obowiązek ustalania emisji GHG wszedł w roku 2023, a w raportowaniu niefinansowym będzie uwzględniany w niedalekiej przyszłości przez wszystkie duże spółki, w tym prywatne, zatrudniające powyżej 250 pracowników (przepisy dotyczące raportowania zrównoważonego rozwoju zaczną obowiązywać od 1 stycznia 2024).

Dyrektywa CSRD wprowadzi obowiązek obliczania śladu węglowego także dla mniejszych przedsiębiorstw według następującego harmonogramu:

- **Od sprawozdania za 2024 rok przedsiębiorstwa, które mają więcej niż 500 pracowników będą obliczać ślad węglowy i raportować go względem celów klimatycznych Unii Europejskiej. Dotyczy to +/- 50 tyś firm.**

- **Od sprawozdania za 2026 rok wybrane małe i średnie przedsiębiorstwa (MŚP) będą obliczać ślad węglowy i raportować go względem celów klimatycznych Unii Europejskiej. MŚP będą mogły zgłosić brak gotowości do realizacji obliczeń aż do 2028 roku.**

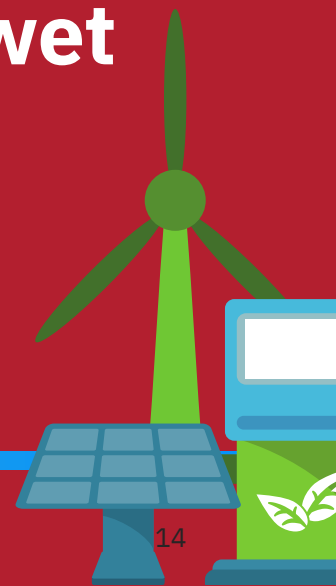
Niestosowanie się do badania ESG:

- **zaniżanie śladu węglowego kontrahentom w łańcuchu dostaw**
- **odcięcie się od źródeł finansowania**
- **możliwe odcięcie się od dotacji UE**
- **odcięcie się zagranicznych kontrahentów**
- **możliwe kary nałożone przez UE**



Jeśli większa firma z Twojego łańcucha dostaw, zacznie badać ślad węglowy, to wybór dostawców produktów będzie podyktowany protokołem śladu węglowego lub jego brakiem .

W praktyce oznacza to, że nie wybierze dostawcy, który wpłynie negatywnie na jej ślad węglowy nawet jeśli ten nie musi go jeszcze badać.



Dla pokazania skali zjawiska, o którym mówię:

**Sklepy “Żabka” od przyszłego roku wycofa produkty,
które nie mają zmierzonego śladu węglowego.**

Anna Grabowska - “Żabka” wiceprezes zarządu

Taką samą politykę przyjęły sklepy *Lidl*.



Badanie ESG pozwala

wyprzedzić konkurencję zanim regulacje zaczną Cię dotyczyć.

Ponadto pozytywnie wpływa na wizerunek firmy w oczach dostawców i klientów.

Zielona energia

jest jednym z najlepszych rozwiązań do obniżenia śladu węglowego i kosztów energii elektrycznej!



Jesteśmy ekspertami od śladu węglowego



Fundacja **Climate Strategies Poland** to zespół doświadczonych ekspertów i praktyków wywodzących się z różnych branż i sektorów biznesu, najlepszych firm consultingowych na świecie oraz administracji państwowej. Wszystkich nas łączy głębokie zrozumienie problemów klimatycznych oraz wspólna wizja w podejściu do ich rozwiązywania.



. W procesie redukcji emisji wsparliśmy już wiele firm, instytucji oraz miast. Ściśle współpracujemy z CDP, PCAF, SBTi.



Do kwestii redukcji emisji podchodzimy w sposób prowadzący partnerów biznesowych od momentu liczenia emisji, przez budowanie strategii redukcji, wsparciu w działaniach kompensacyjnych i działaniach komunikacyjnych, które eliminują ryzyko greenwashingu. Pracujemy na bazie autorskiego systemu współpracy, a naszych partnerów wyposażamy w wiedzę, umiejętności oraz kompetencje, dzięki którym mogą stawać się prawdziwymi liderami zmiany klimatycznej w swojej branży.



Aktywnie działamy i budujemy ekspertyzy klimatyczne w środowisku biznesowym – tworzymy raporty, artykuły, bierzemy udział w konferencjach i webinarach. Z głębokiego zrozumienia świata biznesu, zrodził się nasz projekt dotyczący **konkurencyjności klimatycznej**. Na jego potrzeby w formie obszernego raportu, wykazaliśmy istnienie nowego zjawiska. Nasze badania uzupełniliśmy o komentarze ekspertów spoza Fundacji (ludzi biznesu, ekonomistów, dziennikarzy, naukowców). Pojęcie to na stałe weszło do słownika i znalazło się na okładkach wielu pism, m.in. Pulsu Biznesu oraz Rzeczpospolitej.



W ramach działań Fundacji **wspieramy organizacje pozarządowe oraz miasta** na ścieżce do neutralności klimatycznej, podejmowaniu działań niskoemisyjnych oraz zapewniamy wsparcie eksperckie w poszerzaniu kompetencji przedstawicieli samorządów.

Zaufali nam



ROSSMANN



ING



BNP PARIBAS

CRÉDIT AGRICOLE
EFL LEASING

ECHO
investment

tołpa.®

Millennium
bank

MASPEX

TRUVANT

CELON
PHARMA

HOTEL 50
LET
1971-2021

DiFA
DRIVEN BY PERFECTION

CONTEC

KIRCHHOFF
AUTOMOTIVE

TOHO Poland Sp. z o.o.

archicom

FORBIS
DESIGN BUILD

JUTEX-LTS
LOGISTYKA TRANSPORT SPECYCYJA

mtp
GRUPA

Organizacje, z którymi współpracujemy



Media, które o nas piszą



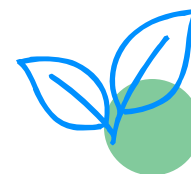
Co możemy zrobić dla redukcji emisji w Twojej organizacji?



Liczmy ślad węglowy organizacji, produktów oraz usług w wielu branżach



Doradzamy oraz tworzymy strategię redukcji emisji



Doradzamy w wyborze rozwiązań kompensacyjnych



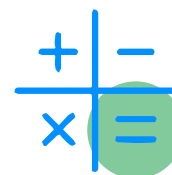
Pomagamy w raportowaniu do CDP



Przygotowujemy strategię komunikacji eliminującą ryzyko greenwashingu



Prowadzimy edukację wewnątrz organizacji



Jesteśmy ekspertami w liczeniu śladu węglowego i podejmujemy się najtrudniejszych zadań



Przygotowujemy cele SBTi



Zredukujmy emisje razem!

Zapraszam do kontaktu

+48 505 342 605

Anna Puchalska