

ANALIZA MELIORACYJNA POWIATU GIŻYCKIEGO - RAPORT -



Olsztyn, 2021



„Europejski Fundusz Rolny na rzecz Rozwoju Obszarów Wiejskich: Europa inwestująca w obszary wiejskie”

Materiał opracowany przez CamFLY Rafał Wołak na potrzeby realizacji operacji

organizowanej przez Warmińsko-Mazurski Ośrodek Doradztwa Rolniczego z siedzibą w Olsztynie

Projekt współfinansowany ze środków Unii Europejskiej w ramach Schematu II Pomocy Technicznej „Krajowa Sieć Obszarów Wiejskich”
Programu Rozwoju Obszarów Wiejskich na lata 2014-2020

Instytucja Zarządzająca Programem Rozwoju Obszarów Wiejskich na lata 2014-2020 – Minister Rolnictwa i Rozwoju Wsi



ComFLY

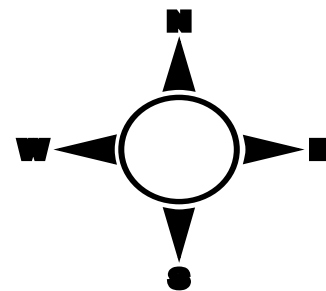
RAPORT

Ocena kondycji roślin

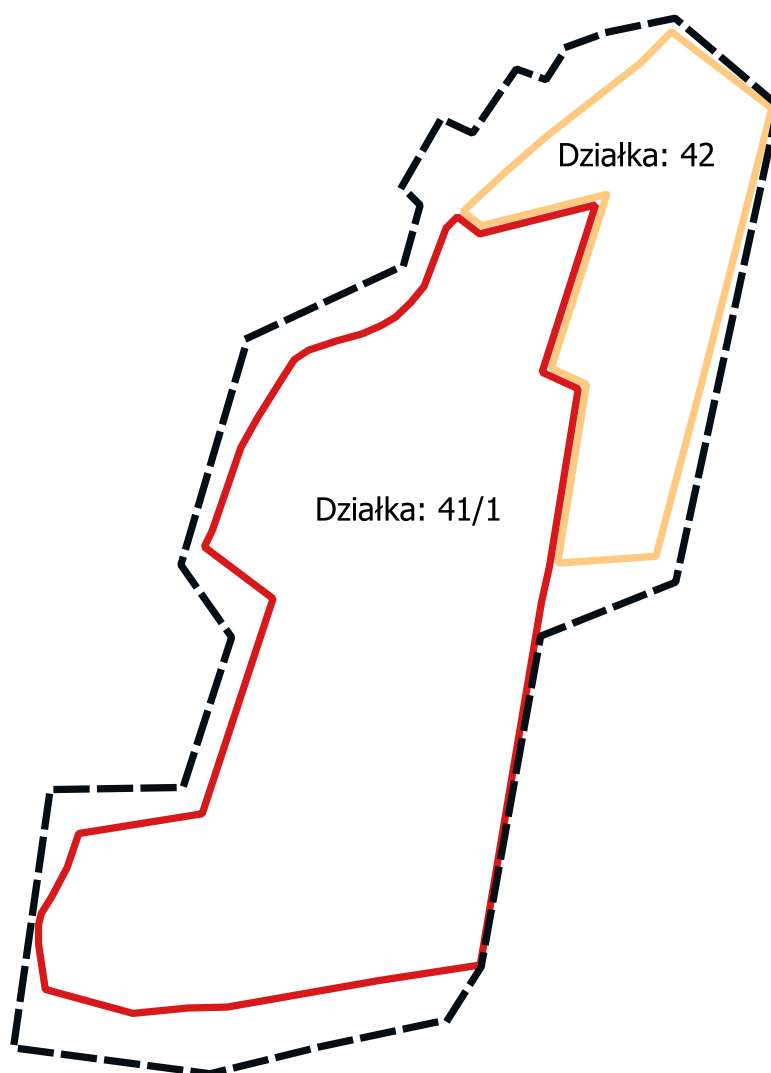
Data: 25.08.2021 r.

Powiat: Giżycki

Nr działki	Województwo	Powiat	Gmina	Obręb	Powierzchnia [m2]
42	Warmińsko-Mazurskie	Giżycki	Giżycko	Świdry	51373.41
41/1	Warmińsko-Mazurskie	Giżycki	Giżycko	Świdry	155783.11



Obszar nalotu



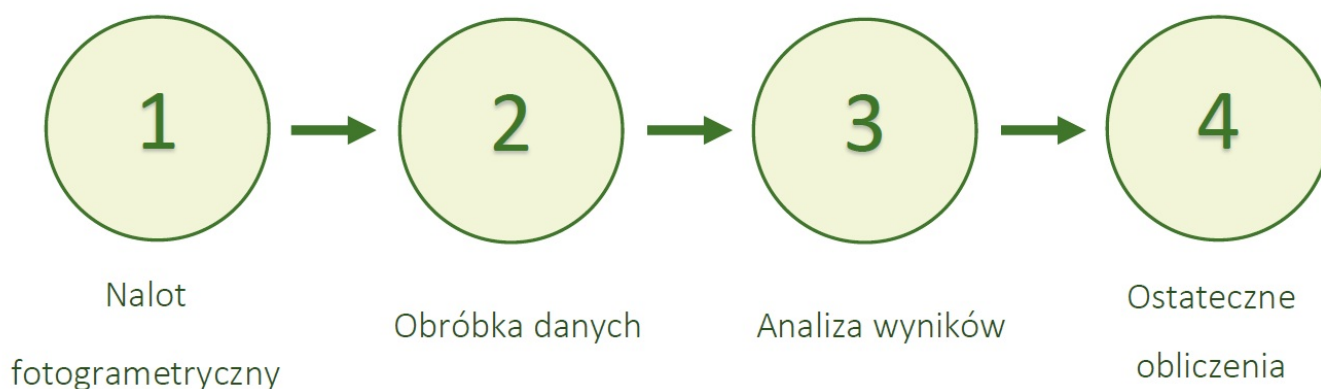
Data nalotu	25.08.21 r.
ID nalotu	ROL062
Wydzielone obszary	1
Powierzchnia obszaru	25,7 ha
Arkusz raportu	1/ 9
Wykonawca	Frankowska



Informacje ogólne

Zleceniodawca:	WMODR
Województwo:	Warmińsko - Mazurskie
Okres raportowania:	1
Uprawy:	-
Data wykonania:	23.08.2021
Godziny nalotów:	15:23 - 15:56
Liczba nalotów:	1
Dron:	Wielowirnikowiec Heksakopter X-01
Model kamery:	Micasense Altum

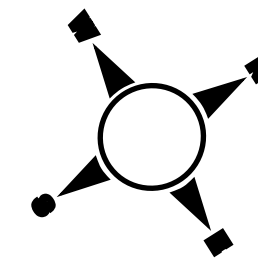
Metodologia analizy



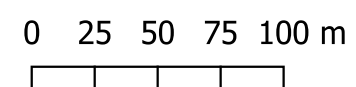
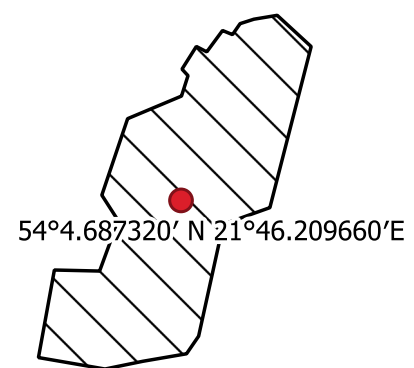
Celem oceny kondycji pól uprawnych szpinaku wykonano:

1. Ortofotomapę o wysokiej rozdzielczości – ok. 4 cm/piksel.
2. Mapy wskaźnikowe NDRE, MMSI oraz OSAVI oraz ich przekształcenia - zawierające wartości różnicowych indeksów.
3. Dokumentację fotograficzną opisaną współrzędnymi GPS.

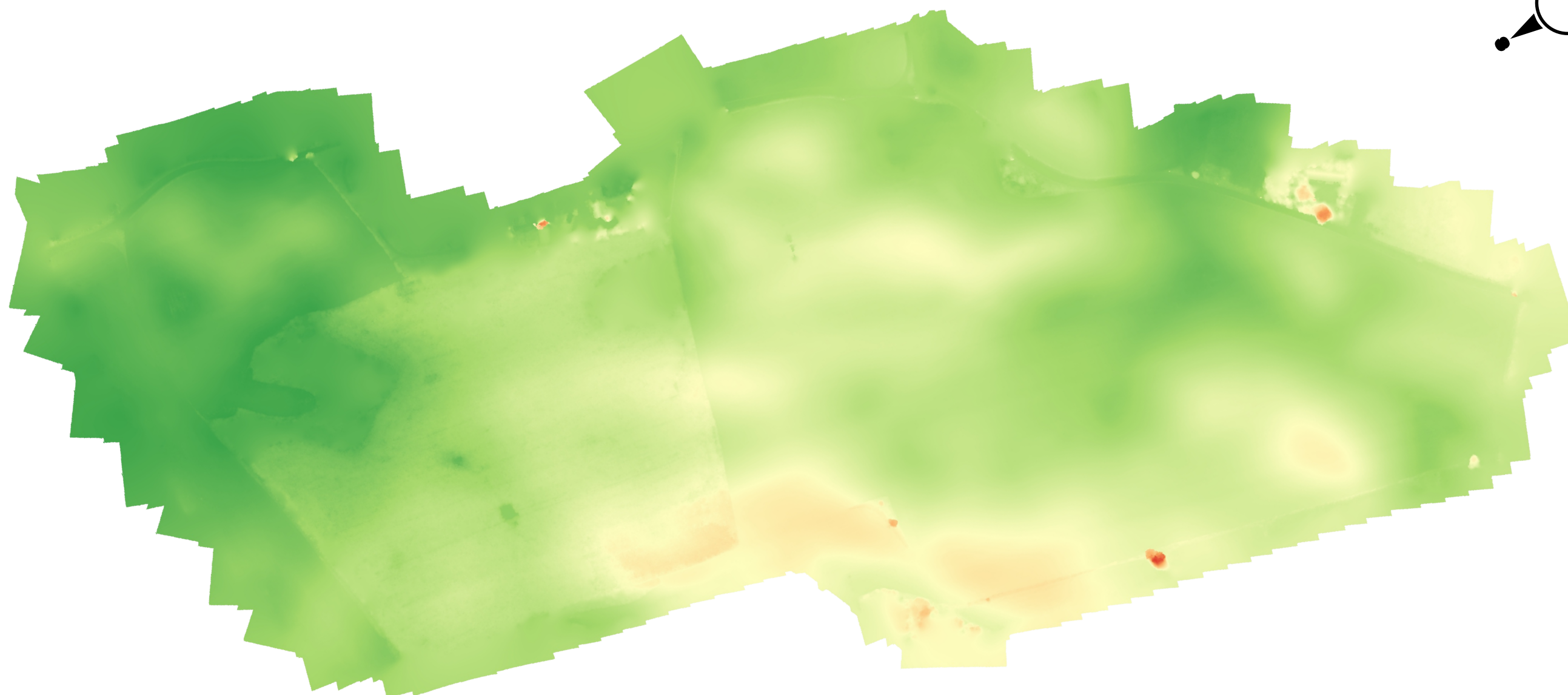
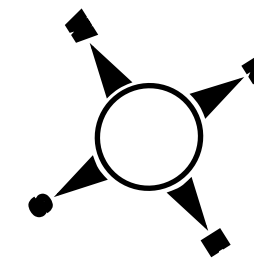
Data nalotu	25.08.21 r.
ID nalotu	ROL062
Wydzielone obszary	1
Powierzchnia obszaru	25,7 ha
Arkusze raportu	2/ 9
Wykonawca	Frankowska



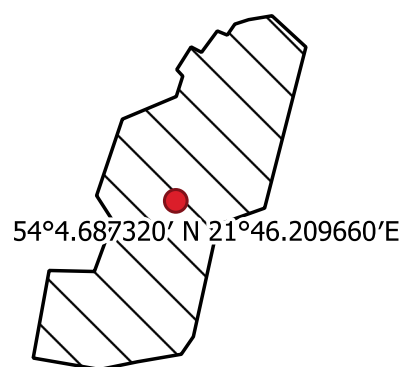
Obszar nalotu



Data nalotu	25.08.2021
ID nalotu	ROL062
ID obszaru	Giżycki - 1
Transformacja rastrowa	RGB
Powierzchnia obszaru	25,7 ha
Arkusze obszaru	1/ 6
Arkusze raportu	3/ 9
Wykonawca	Frankowska

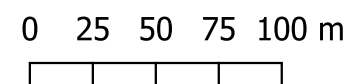
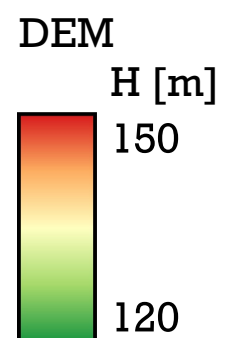


Obszar nalotu

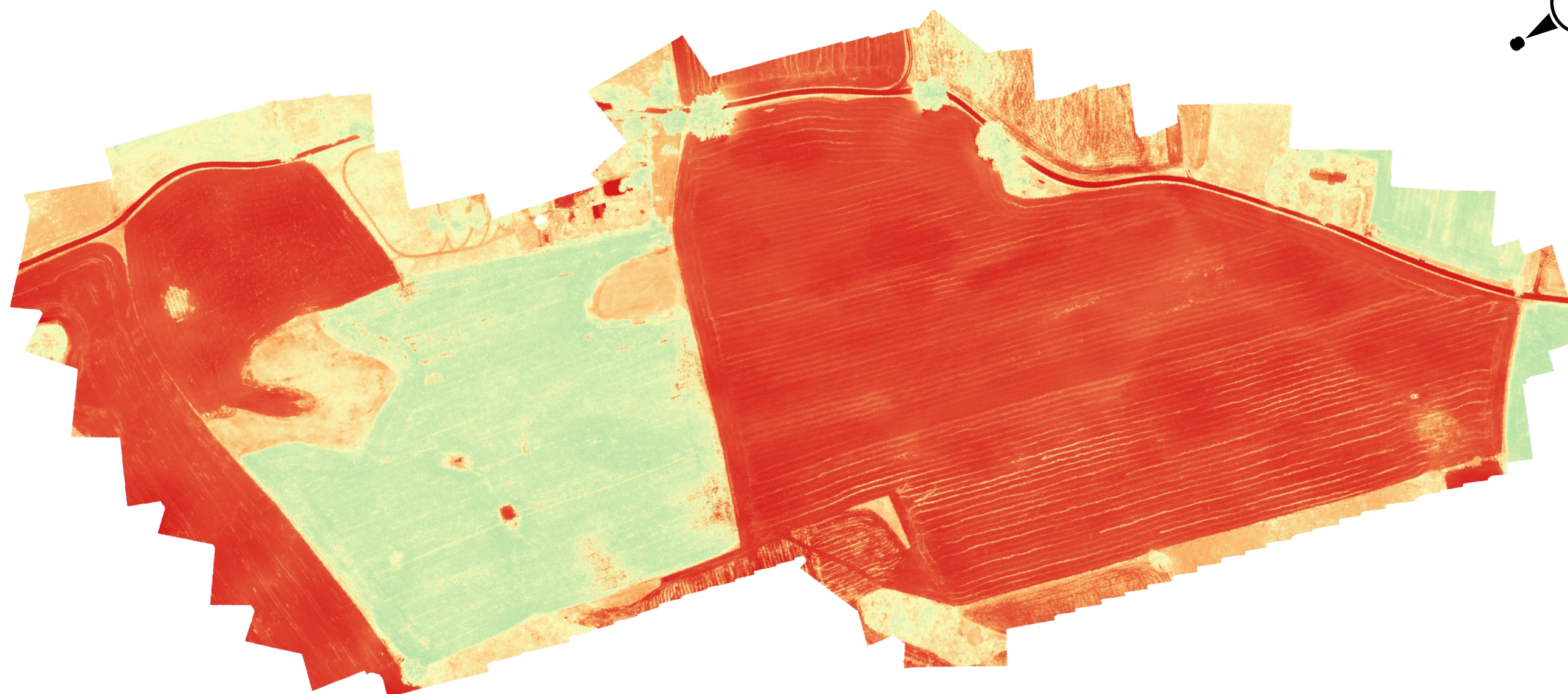
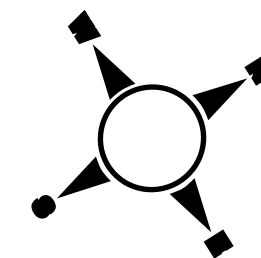


NMT

Giżycki
Numeryczny model terenu



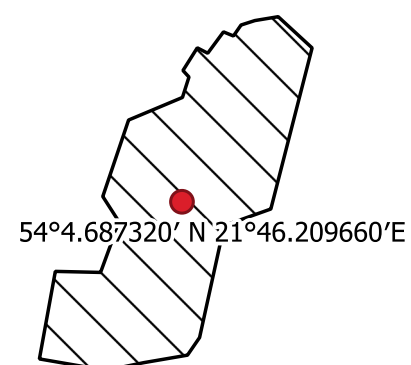
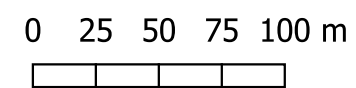
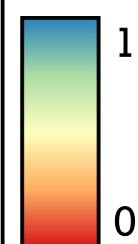
Data nalotu	25.08.2021
ID nalotu	ROL062
ID obszaru	Giżycki - 1
Transformacja rastrowa	DEM
Powierzchnia obszaru	25,7 ha
Arkusze obszaru	2/ 6
Arkusze raportu	4/ 9
Wykonawca	Frankowska



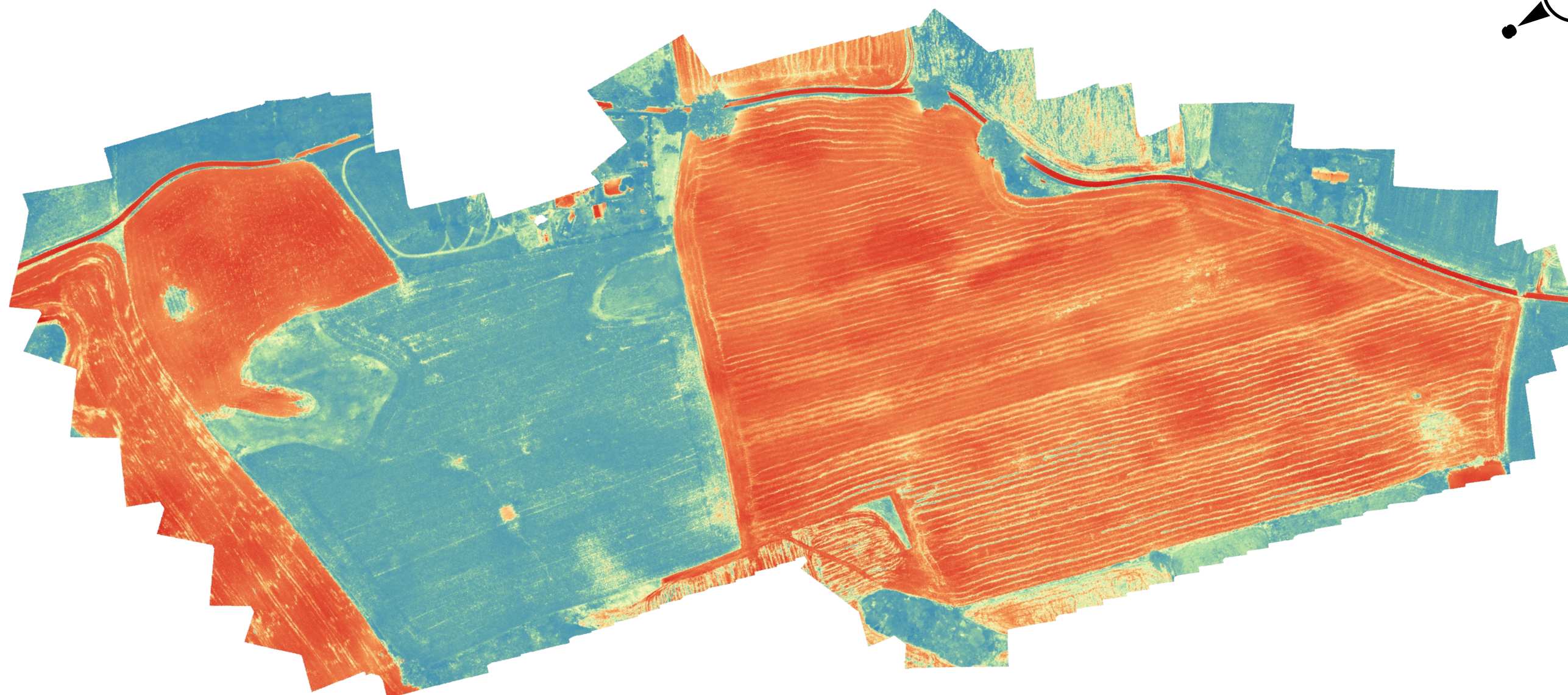
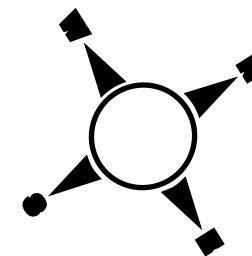
Obszar nalotu

Wartość wskaźnika

Giżycki
Mapy wskaźnikowe
NDRE
Kanał 1 (Gray)



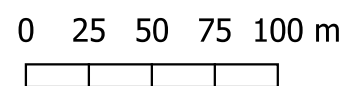
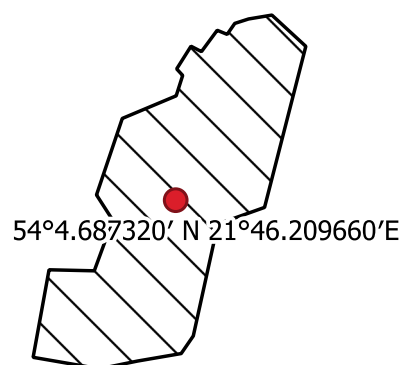
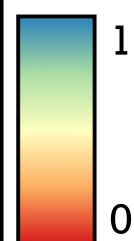
Data nalotu	25.08.2021
ID nalotu	ROL062
ID obszaru	Giżycki - 1
Transformacja rastrowa	NDRE
Powierzchnia obszaru	25,7 ha
Arkusze obszaru	3/ 6
Arkusze raportu	5/ 9
Wykonawca	Frankowska



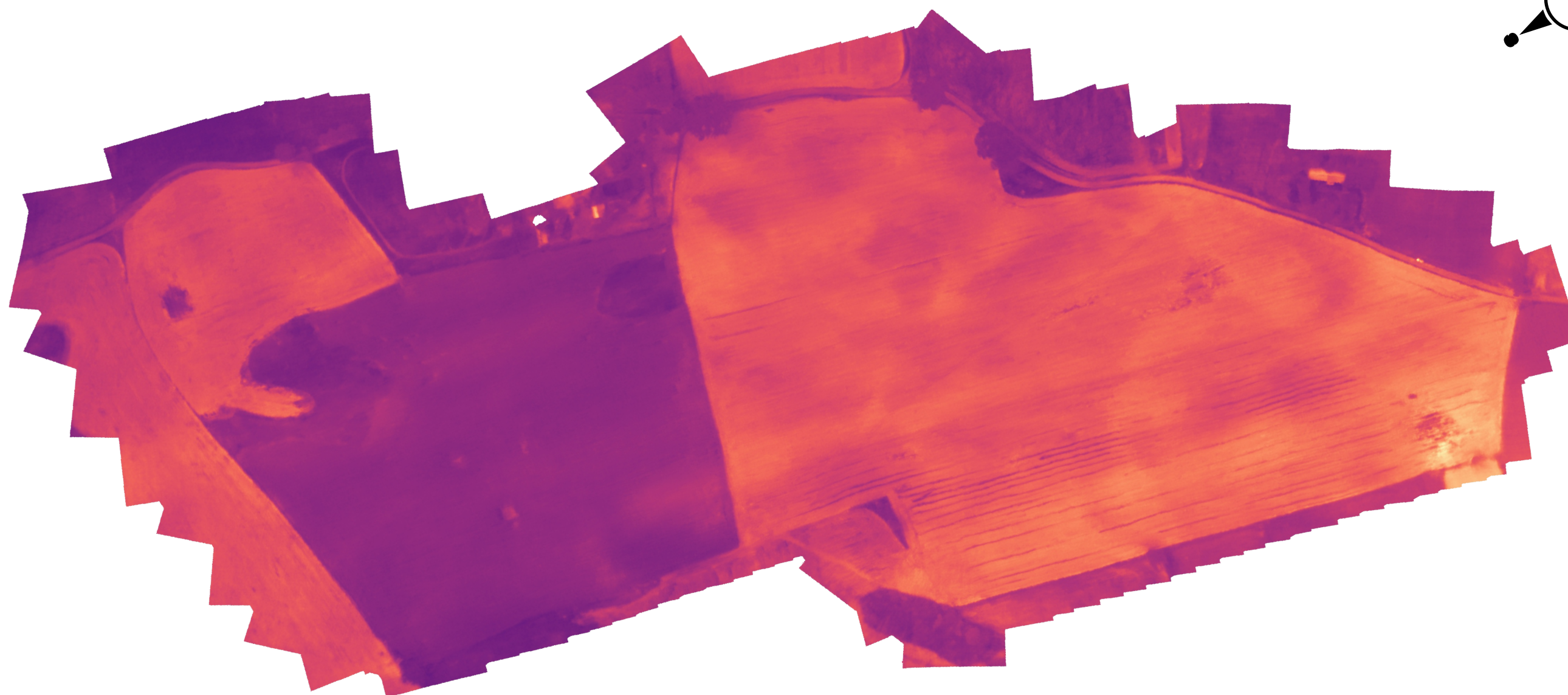
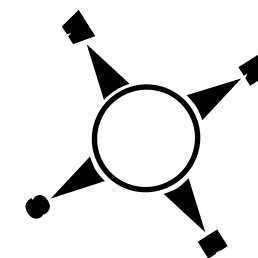
Obszar nalotu

Wartość wskaźnika

Giżycki
Mapy wskaźnikowe
OSAVI
Kanał 2



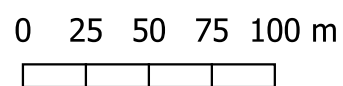
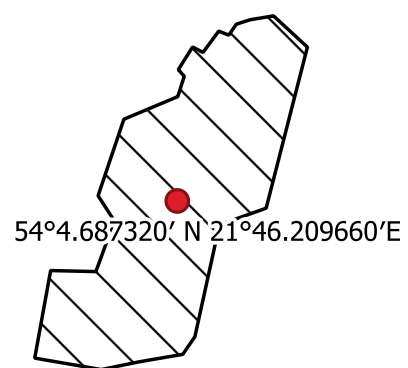
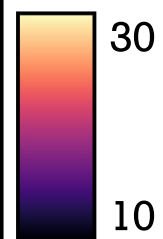
Data nalogu	25.08.2021
ID nalogu	ROL062
ID obszaru	Giżycki - 1
Transformacja rastrowa	OSAVI
Powierzchnia obszaru	25,7 ha
Arkusze obszaru	4 / 6
Arkusze raportu	6 / 9
Wykonawca	Frankowska



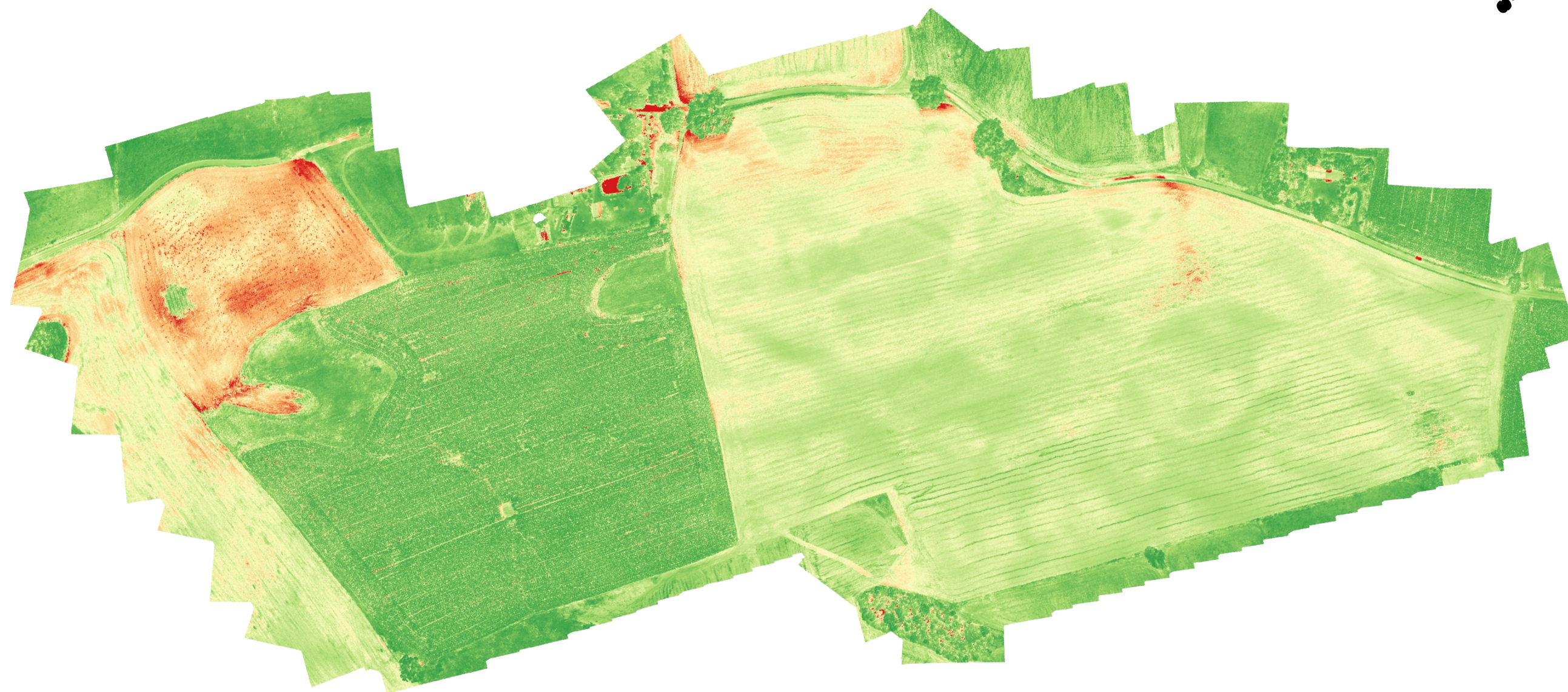
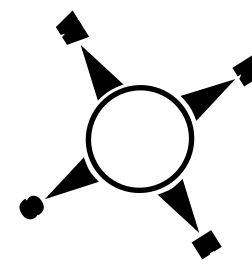
Obszar nalotu

Wartość wskaźnika

Giżycki
Mapy wskaźnikowe
THERMAL
Temperatura [C]

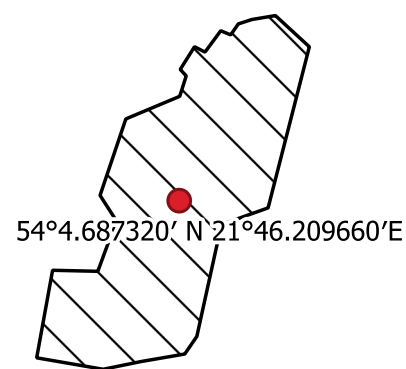


Data nalogu	25.08.2021
ID nalogu	ROL062
ID obszaru	Giżycki - 1
Transformacja rastrowa	TERM
Powierzchnia obszaru	25,7 ha
Arkusze obszaru	5/ 6
Arkusze raportu	7 / 9
Wykonawca	Frankowska

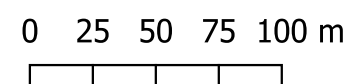
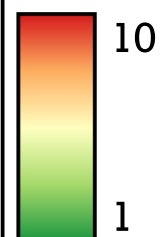


Obszar nalotu

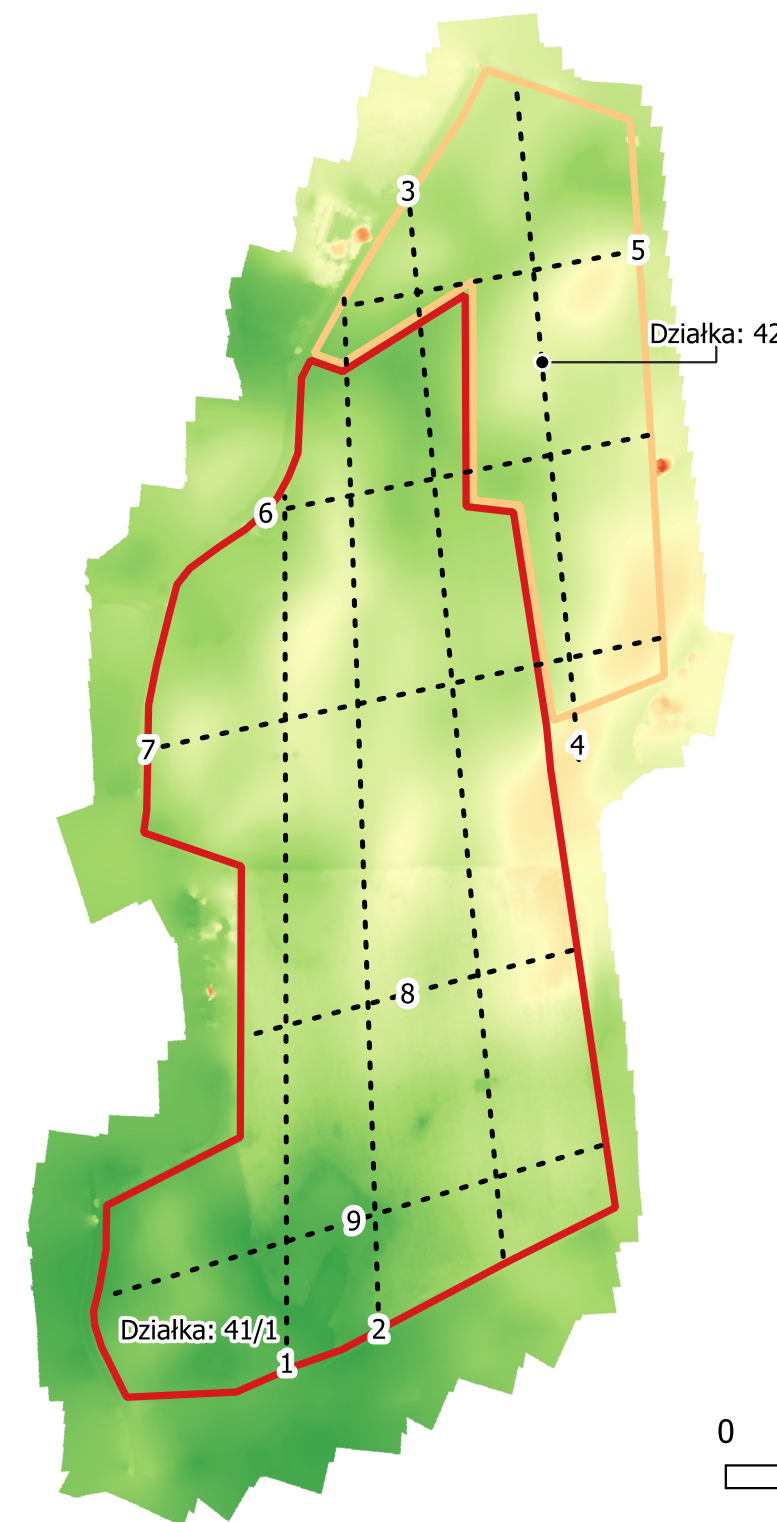
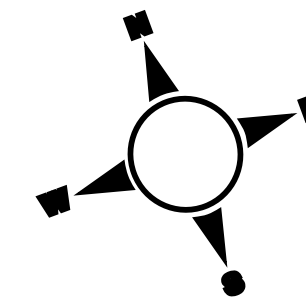
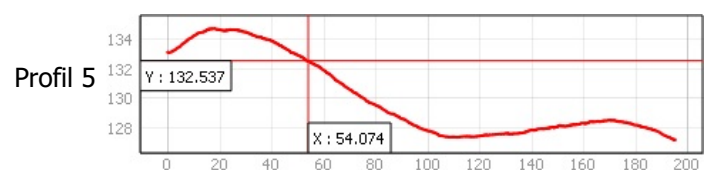
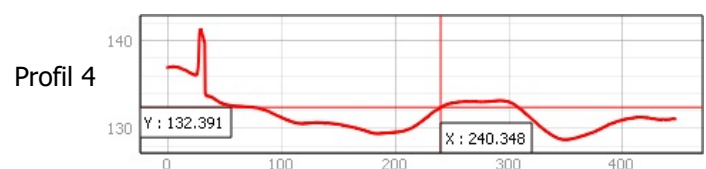
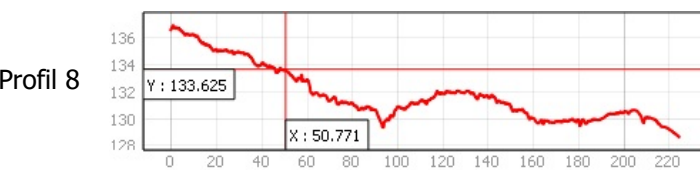
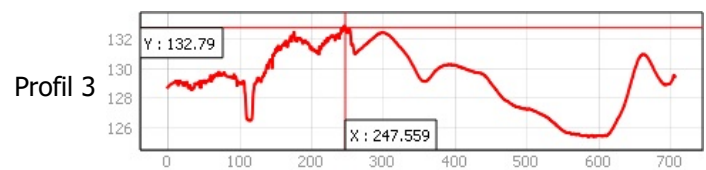
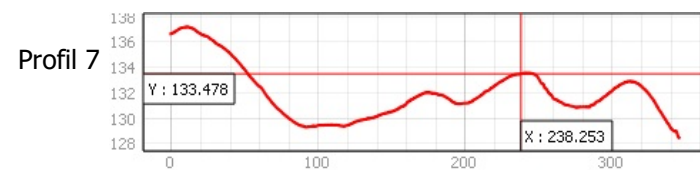
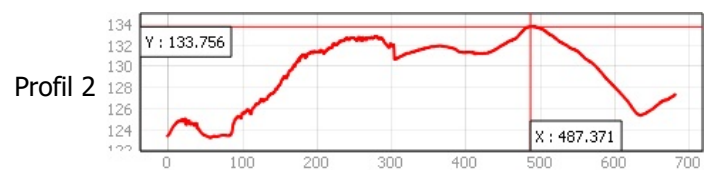
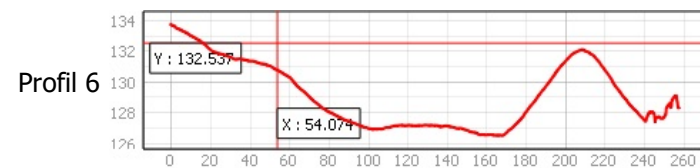
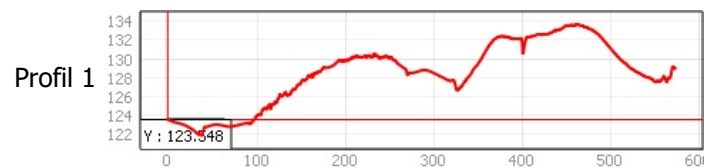
Wartość wskaźnika



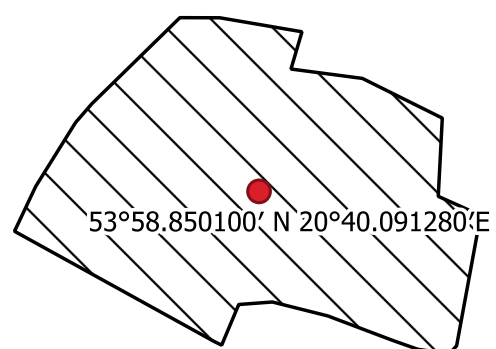
Giżycki
Mapy wskaźnikowe
MMSI
Kanał 4



Data nalotu	25.08.2021
ID nalotu	ROL062
ID obszaru	Giżycki - 1
Transformacja rastrowa	MMSI
Powierzchnia obszaru	25,7 ha
Arkusze obszaru	6 / 6
Arkusze raportu	8 / 9
Wykonawca	Frankowska



Obszar nalotu



Nr	Długość linii	Kierunek linii	Nr działki
1	573.3 m	N-S	41/1
2	681.8 m	N-S	41/1
3	707.5 m	N-S	41/1
4	446.9 m	N-S	42
5	195.3 m	W-E	42
6	257.9 m	W-E	42
7	345.9 m	W-E	41/1
8	224.7 m	W-E	41/1
9	341.7 m	W-E	41/1

Data nalotu	25.08.2021
ID nalotu	ROL062
ID obszaru	69,1 Szpinak
Transformacja rastrowa	RGB
Powierzchnia obszaru	15,5 ha
Arkusze obszaru	1/1
Arkusze raportu	9/ 9
Wykonawca	Frankowska