



ANALIZA MELIORACYJNA POWIATU IŁAWSKIEGO - RAPORT -



Olsztyn, 2021



„Europejski Fundusz Rolny na rzecz Rozwoju Obszarów Wiejskich: Europa inwestująca w obszary wiejskie”

Materiał opracowany przez CamFLY Rafał Wołak na potrzeby realizacji operacji organizowanej przez Warmińsko-Mazurski Ośrodek Doradztwa Rolniczego z siedzibą w Olsztynie

Projekt współfinansowany ze środków Unii Europejskiej w ramach Schematu II Pomocy Technicznej „Krajowa Sieć Obszarów Wiejskich” Programu Rozwoju Obszarów Wiejskich na lata 2014-2020

Instytucja Zarządzająca Programem Rozwoju Obszarów Wiejskich na lata 2014-2020 – Minister Rolnictwa i Rozwoju Wsi

The logo for ComFLY features the word "ComFLY" in a white, sans-serif font. A small white drone icon is positioned above the letter "Y". The logo is set against an orange background with a network of white lines and dots. On the left side of the page, there are several diagonal stripes in shades of orange and grey.

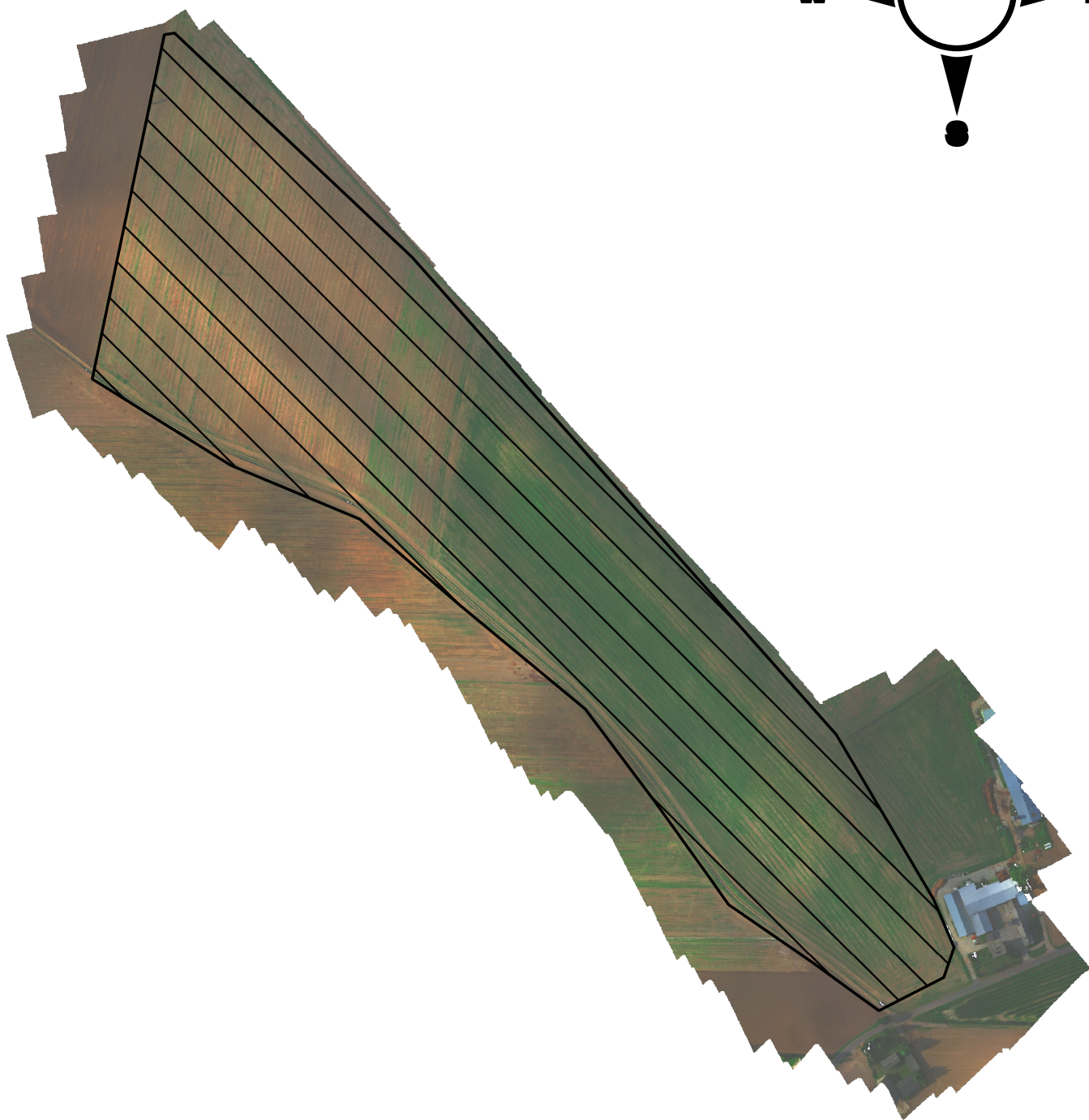
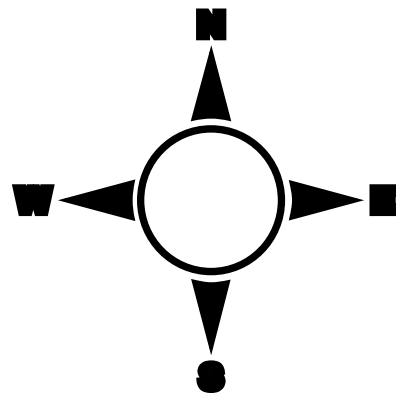
ComFLY

RAPORT

Analiza melioracyjna

Data: 25.08.2021 r.

Powiat: ławski



0 75 150 225 300 m



Data nalotu	25.08.2021
ID nalotu	ROL062
Wydzielone obszary	1
Powierzchnia obszaru	19,3 ha
Arkusze raportu	1
Wykonawca	Korzec

Informacje ogólne

Zleceniodawca:	WMODR
Województwo:	Warmińsko-Mazurskie
Okres raportowania:	1
Uprawy:	-
Data wykonania:	25.08.2021
Godziny nalotów:	11:16-11:43
Liczba nalotów:	1
Dron:	Wielowirnikowiec Heksakopter X-01
Model kamery:	Micasense Altum

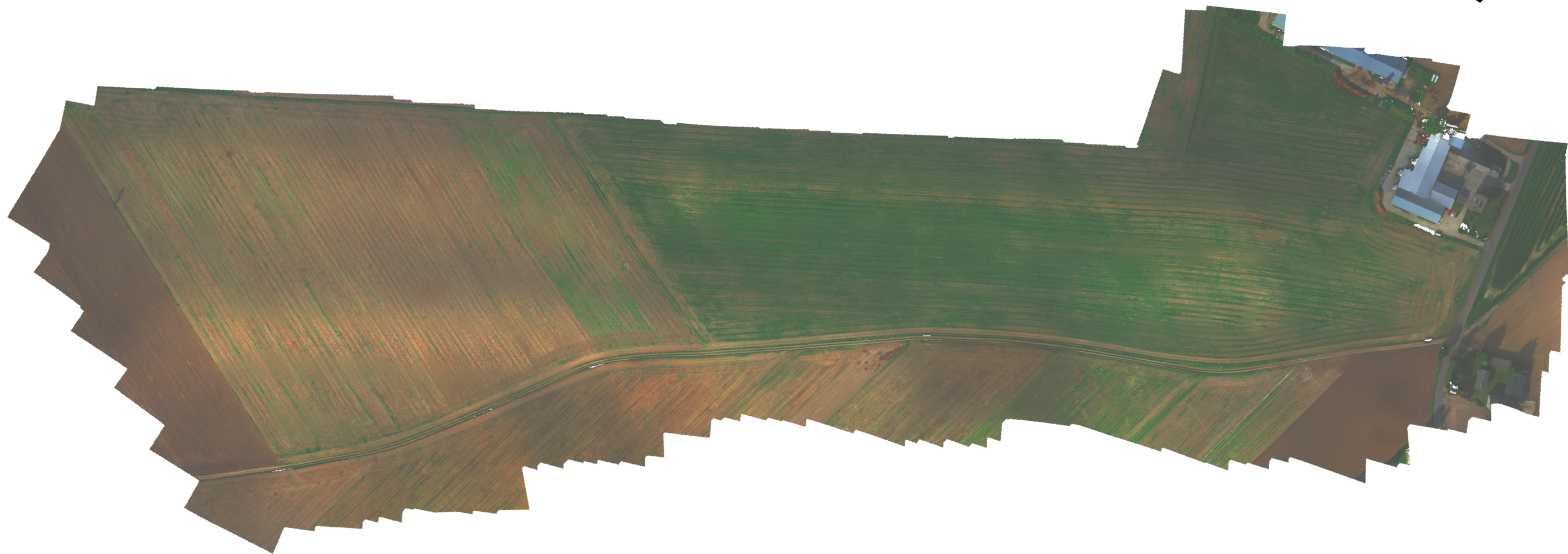
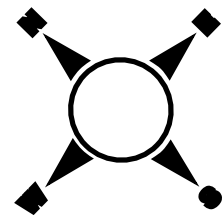
Metodologia analizy



Celem oceny kondycji pól uprawnych szpinaku wykonano:

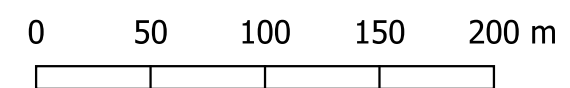
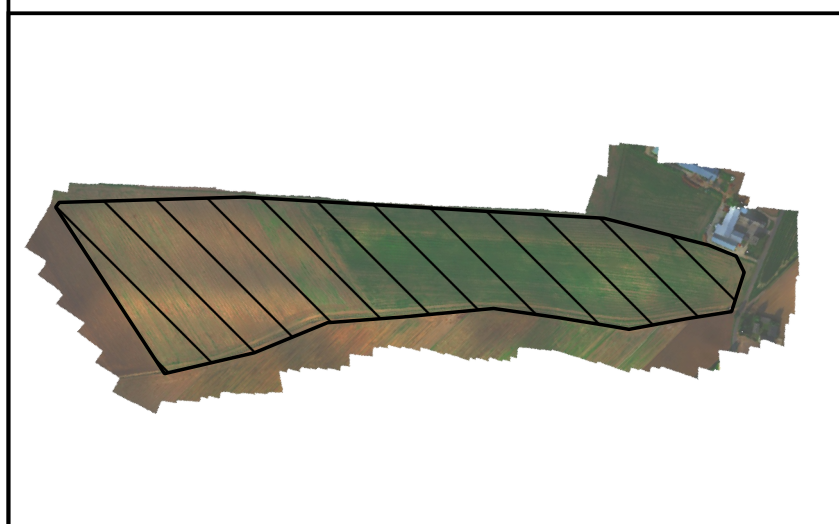
1. Ortofotomapę o wysokiej rozdzielczości – ok. 4 cm/piksel.
2. Numeryczny model pokrycia terenu odzwierciedlający jego ukształtowanie.
3. Mapy wskaźnikowe NDRE, MMSI oraz OSAVI oraz ich przekształcenia - zawierające wartości różnicowych indeksów.
4. Dokumentację fotograficzną opisaną współrzędnymi GPS.

Data nalotu	25.08.2021
ID nalotu	ROL062
Wydzielone obszary	1
Powierzchnia obszaru	19,3 ha
Arkusze raportu	2
Wykonawca	Korzec

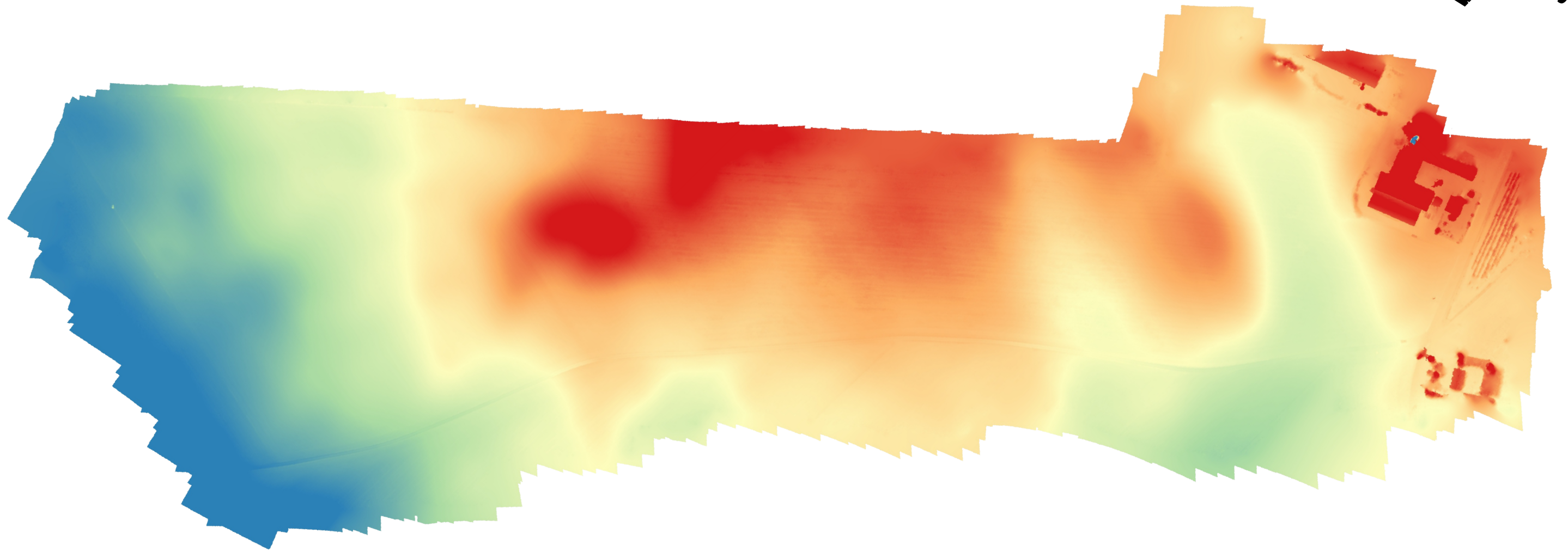
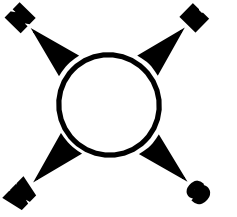


Obszar nalotu

Ortofotomapa

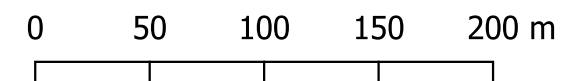
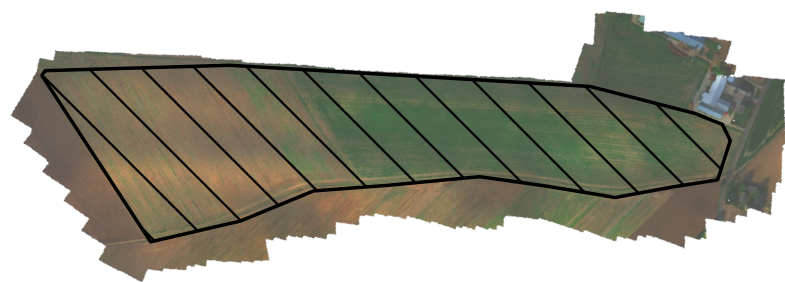
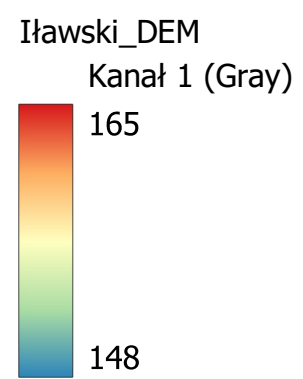


Data nalotu	25.08.2021
ID nalotu	ROL062
ID obszaru	-
Transformacja rastrowa	RGB
Powierzchnia obszaru	19,3 ha
Arkusze obszaru	1
Arkusze raportu	3
Wykonawca	Korzec

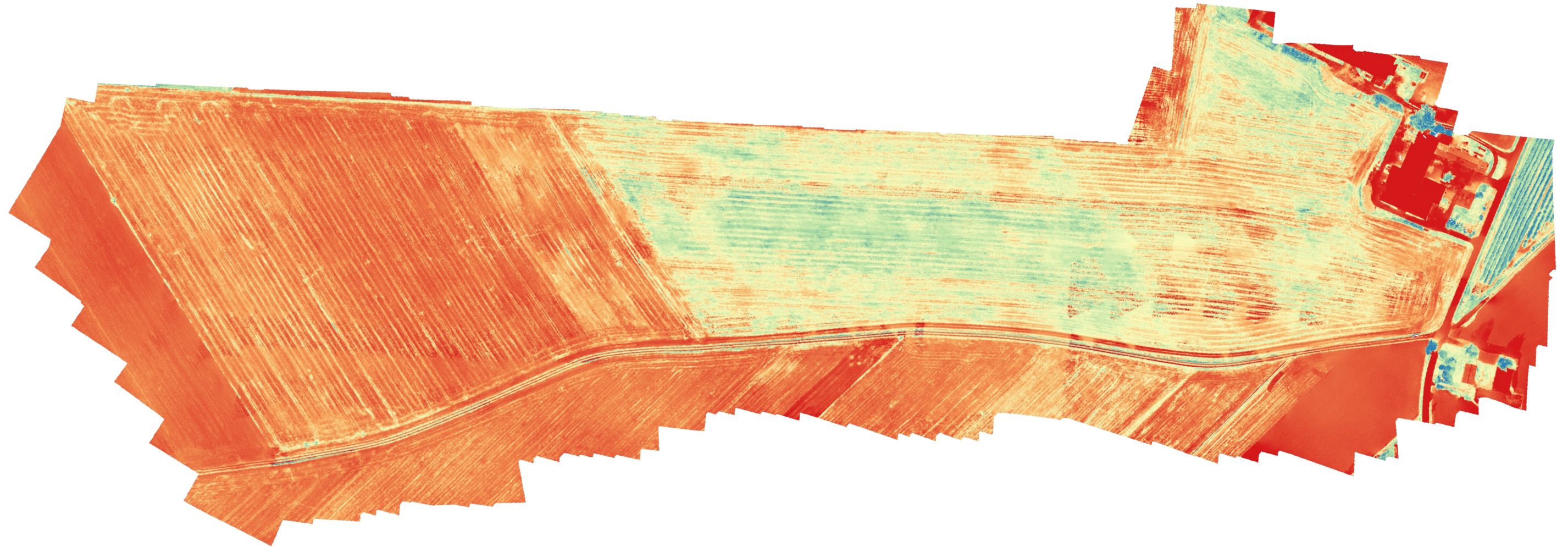
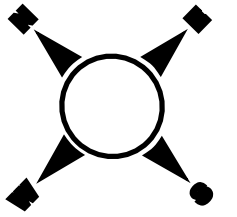


Obszar nalotu

NMT



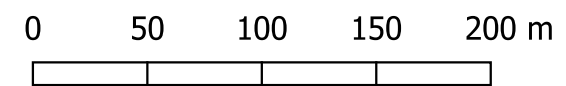
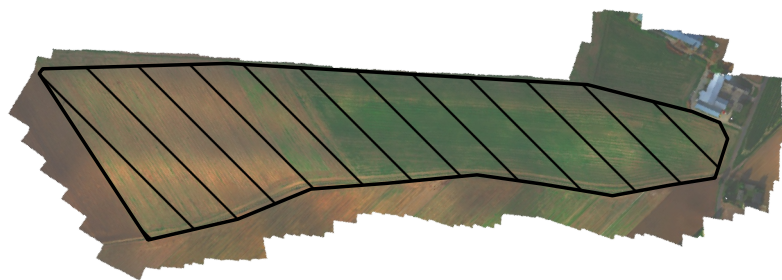
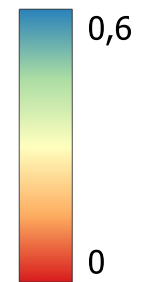
Data nalotu	25.08.2021
ID nalotu	ROL062
ID obszaru	-
Transformacja rastrowa	DEM
Powierzchnia obszaru	19,3 ha
Arkusz obszaru	2
Arkusz raportu	4
Wykonawca	Korzec



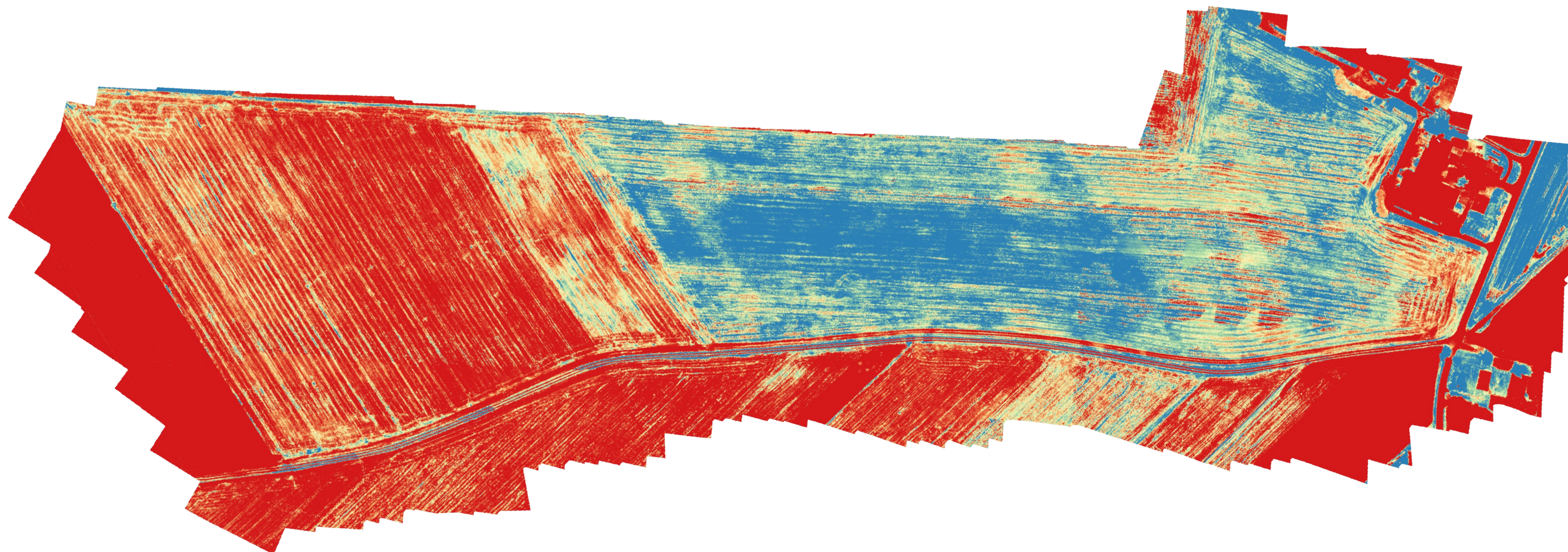
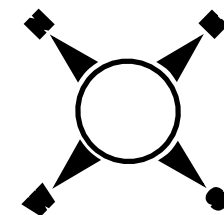
Obszar nalotu

Wartość wskaźnika

Iławski_INDEX
Kanał 1 (Gray)

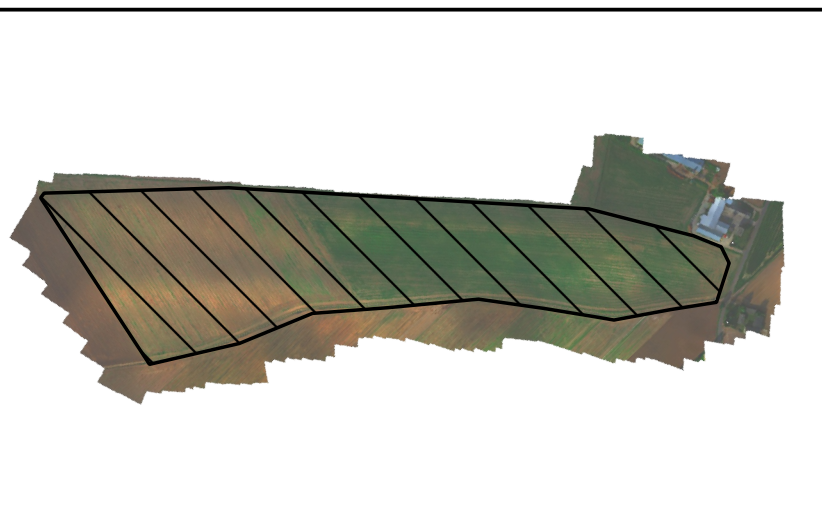


Data nalotu	25.08.2021
ID nalotu	ROL062
ID obszaru	-
Transformacja rastrowa	NDRE
Powierzchnia obszaru	19,3 ha
Arkusze obszaru	3
Arkusze raportu	5
Wykonawca	Korzec

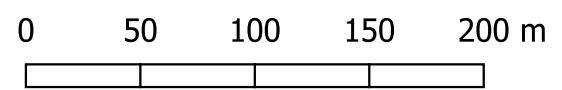
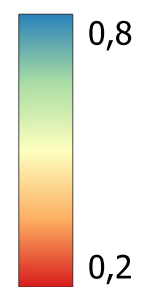


Obszar nalotu

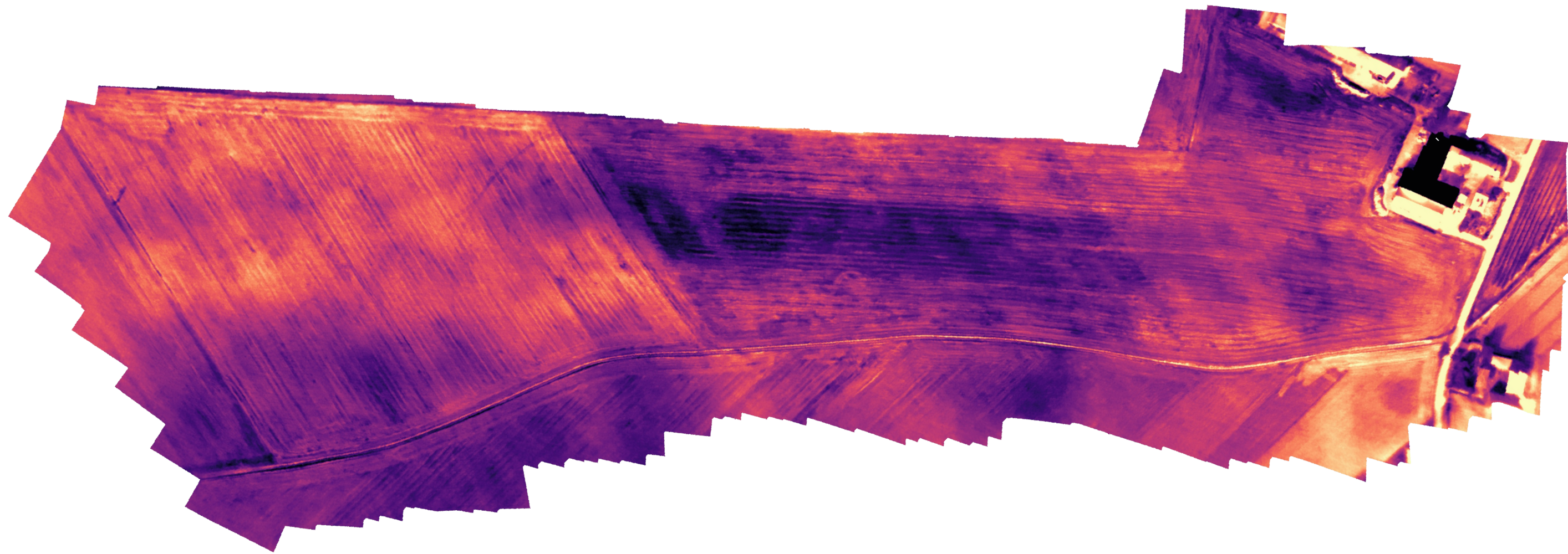
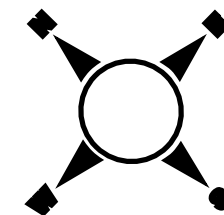
Wartość wskaźnika



Iławski_INDEX
Kanał 2

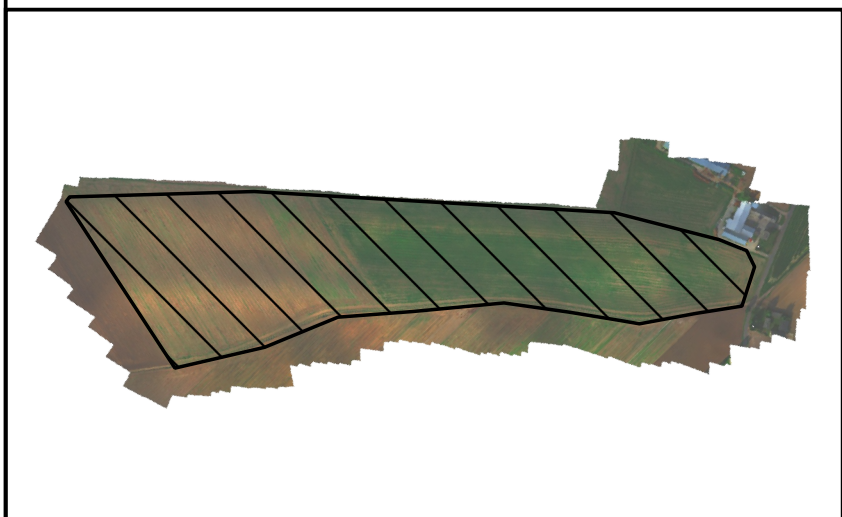


Data nalotu	25.08.2021
ID nalotu	ROL062
ID obszaru	-
Transformacja rastrowa	OSAVI
Powierzchnia obszaru	19,3 ha
Arkusze obszaru	4
Arkusze raportu	6
Wykonawca	Korzec

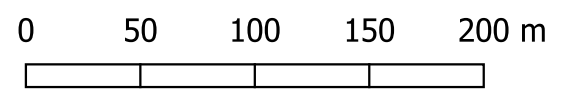
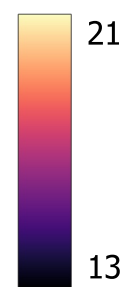


Obszar nalotu

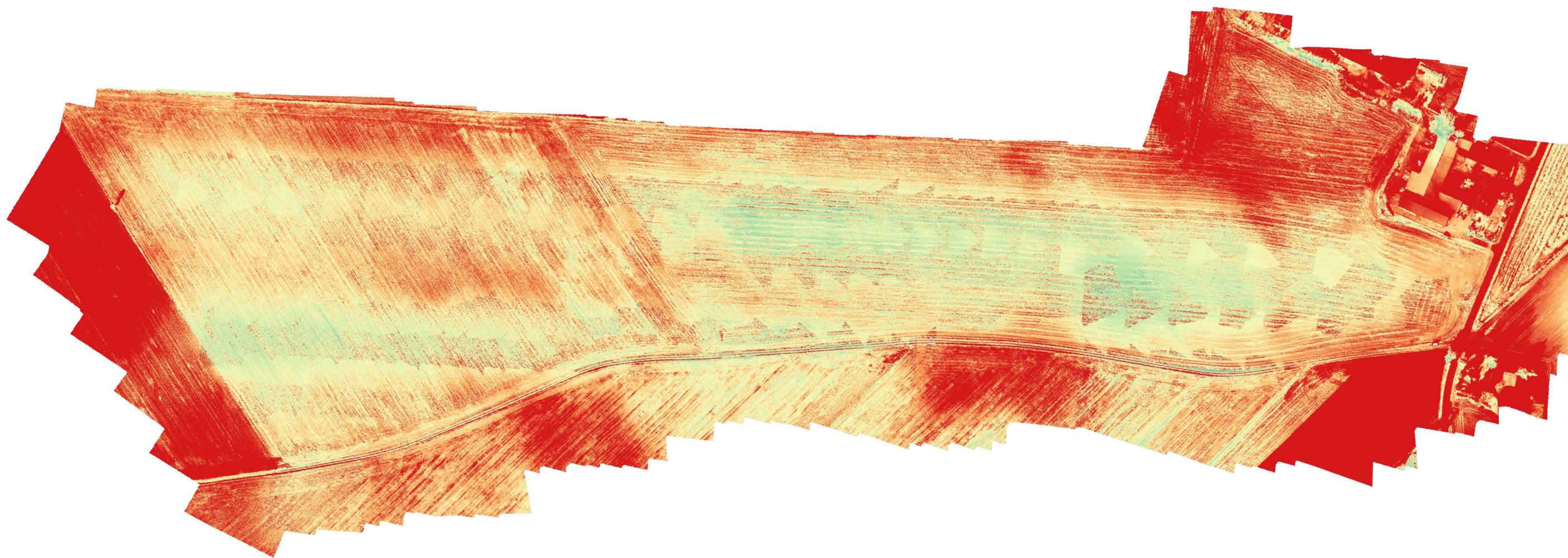
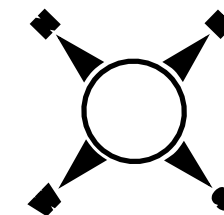
Wartość wskaźnika



Iławski_INDEX
Kanał 3

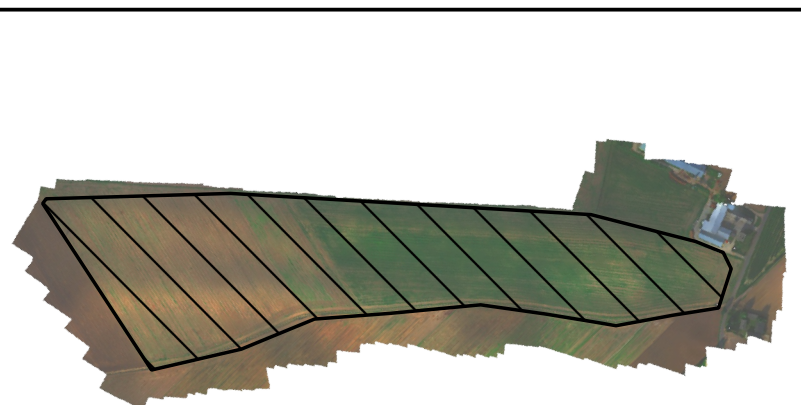


Data nalotu	25.08.2021
ID nalotu	ROL062
ID obszaru	-
Transformacja rastrowa	Thermal
Powierzchnia obszaru	19,3 ha
Arkusze obszaru	5
Arkusze raportu	7
Wykonawca	Korzec

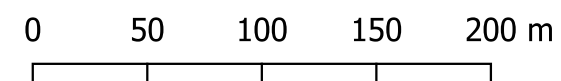
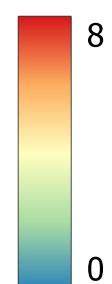


Obszar nalotu

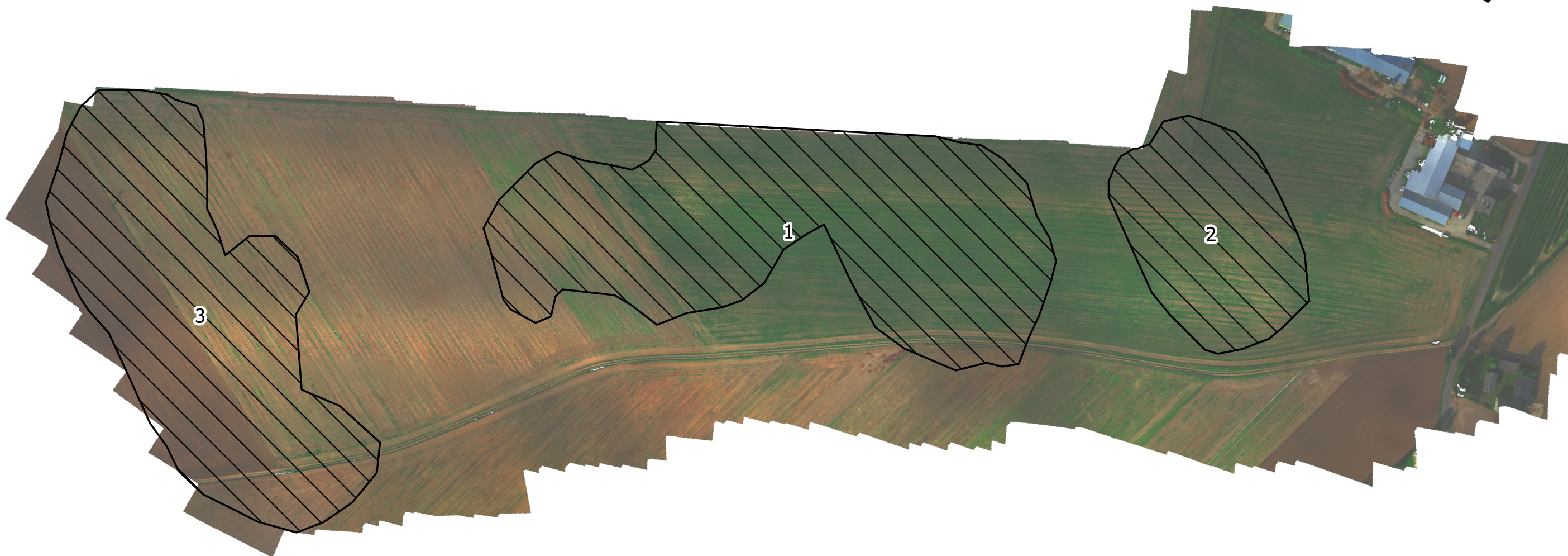
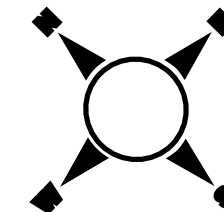
Wartość wskaźnika



Iławski_INDEX
Kanał 4

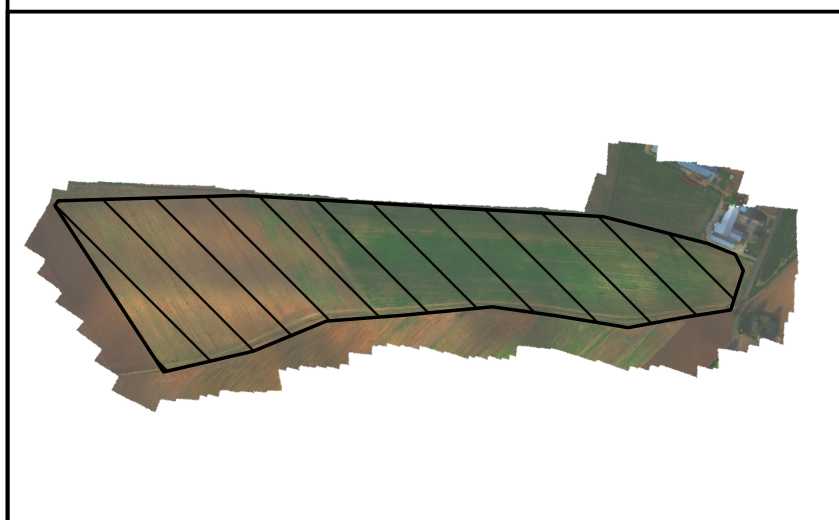


Data nalotu	25.08.2021
ID nalotu	ROL062
ID obszaru	-
Transformacja rastrowa	MMSI
Powierzchnia obszaru	19,3 ha
Arkusze obszaru	6
Arkusze raportu	8
Wykonawca	Korzec

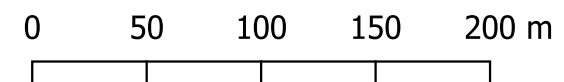


Obszar nalotu

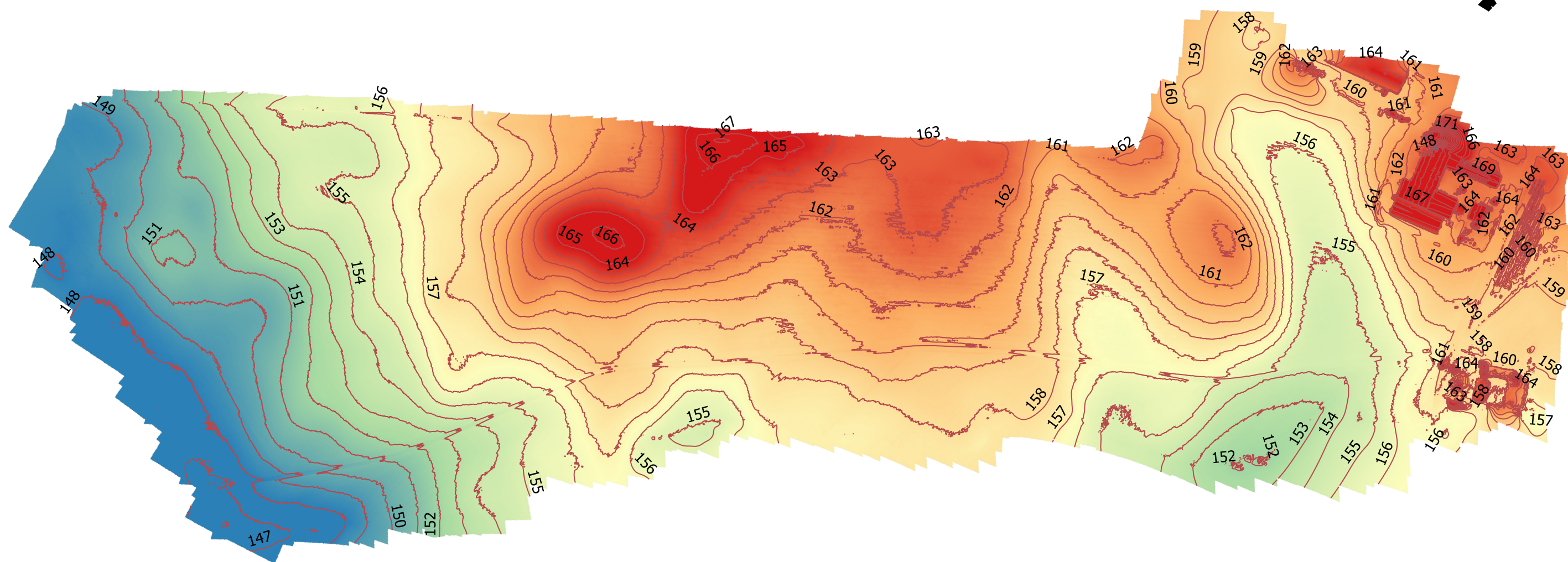
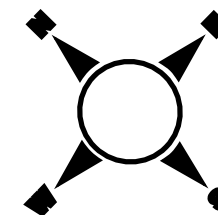
Obszary problematyczne



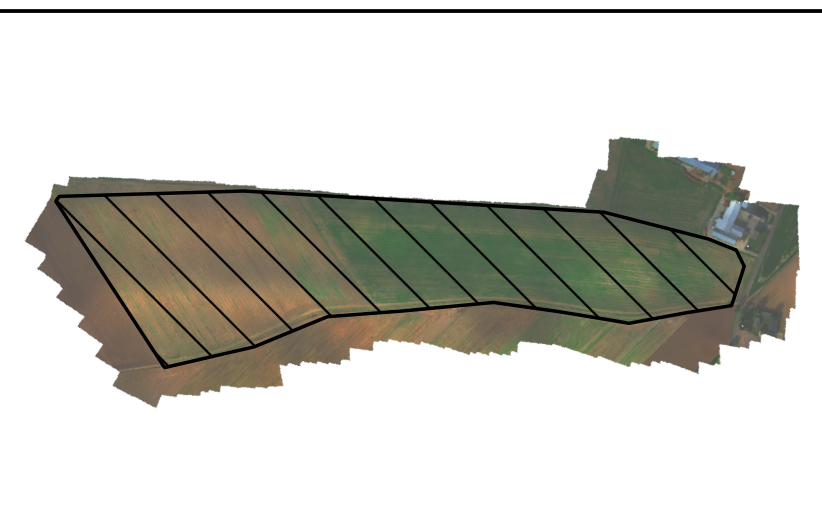
id	Opis	Pow.	Współ
1	Potencjalny niedobór wody	5.58	19.7526945,53.4743359
2	Potencjalny niewielki niedobór wody	1.96	19.7559416,53.4720699
3	Potencjalne wymoknięcie	4.65	19.7469228,53.4767614



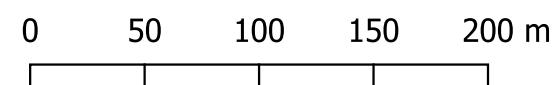
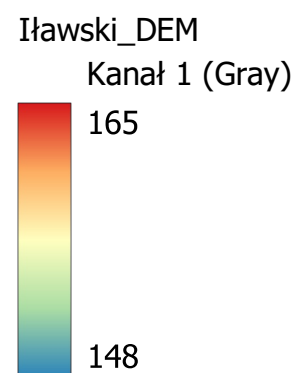
Data nalotu	25.08.2021
ID nalotu	ROL062
ID obszaru	-
Transformacja rastrowa	RGB
Powierzchnia obszaru	19,3 ha
Arkusz obszaru	7
Arkusz raportu	9
Wykonawca	Korzec



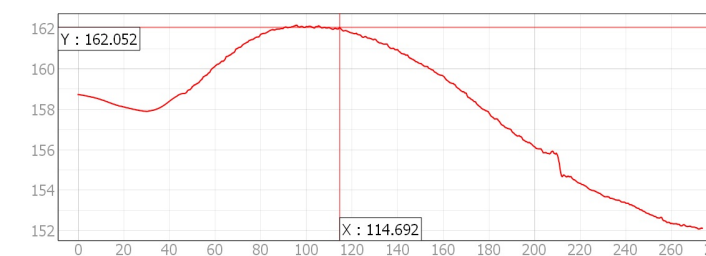
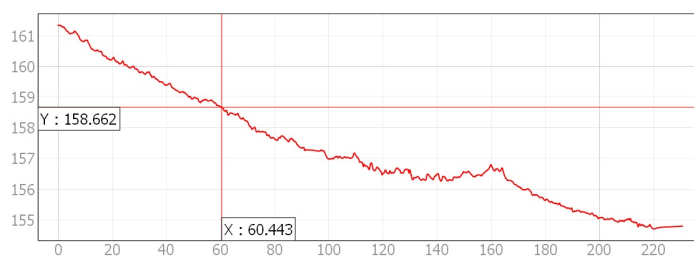
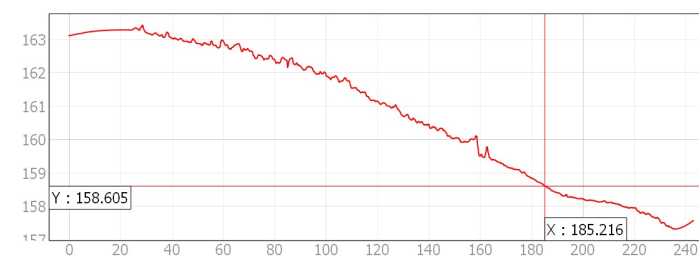
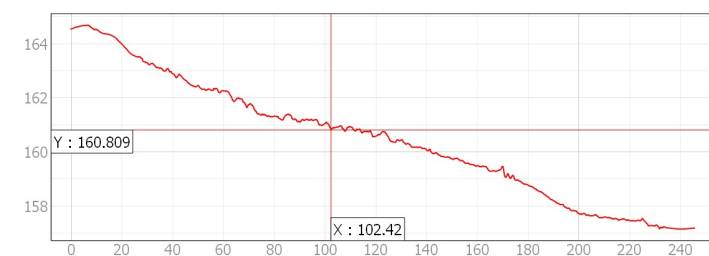
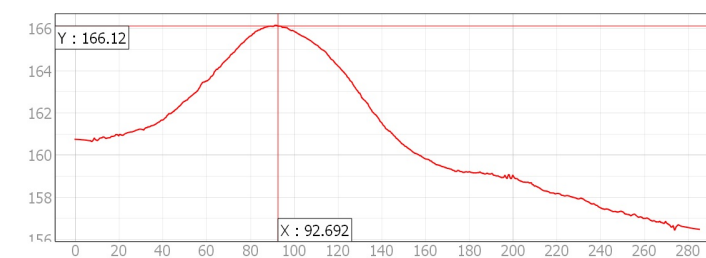
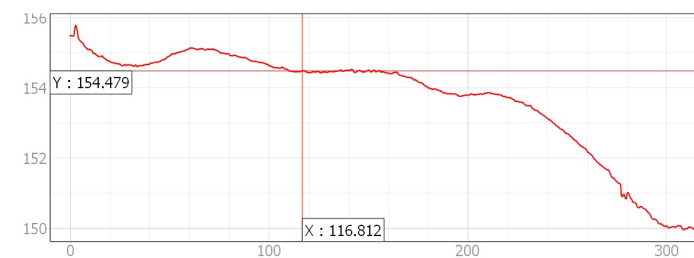
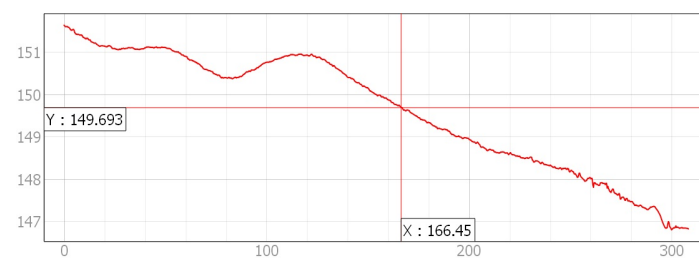
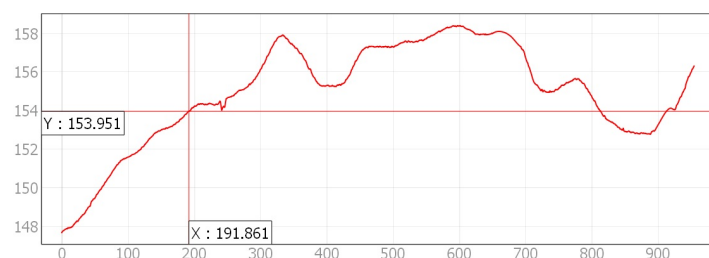
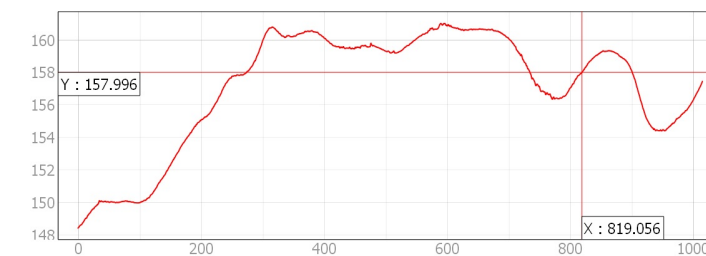
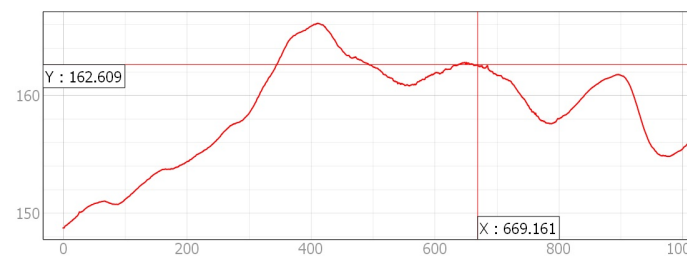
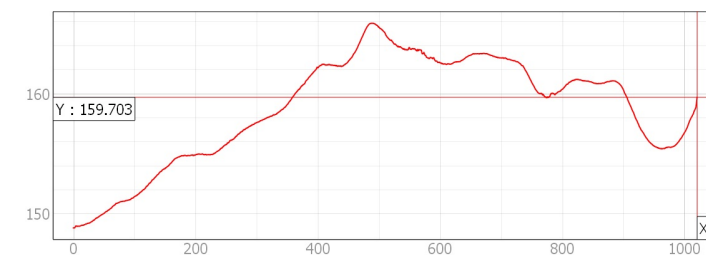
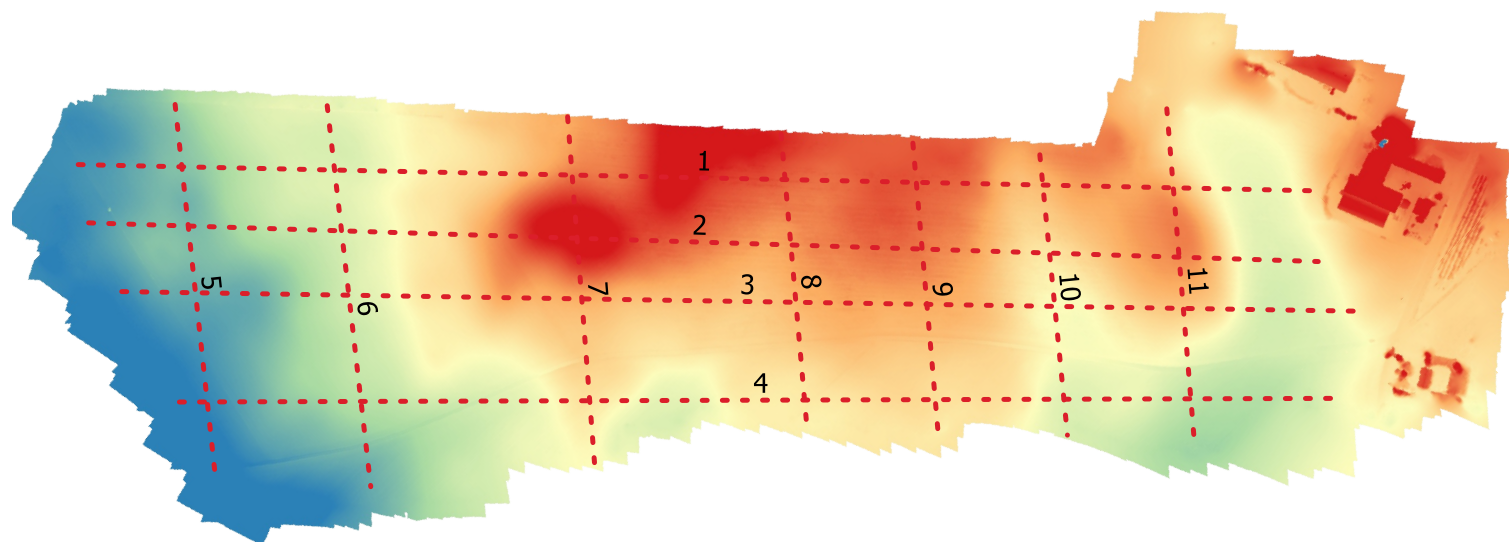
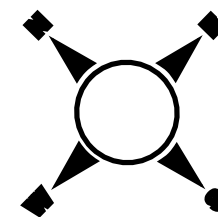
Obszar nalotu



NMT

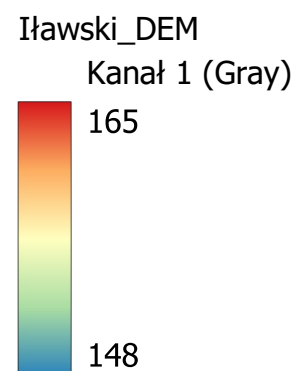
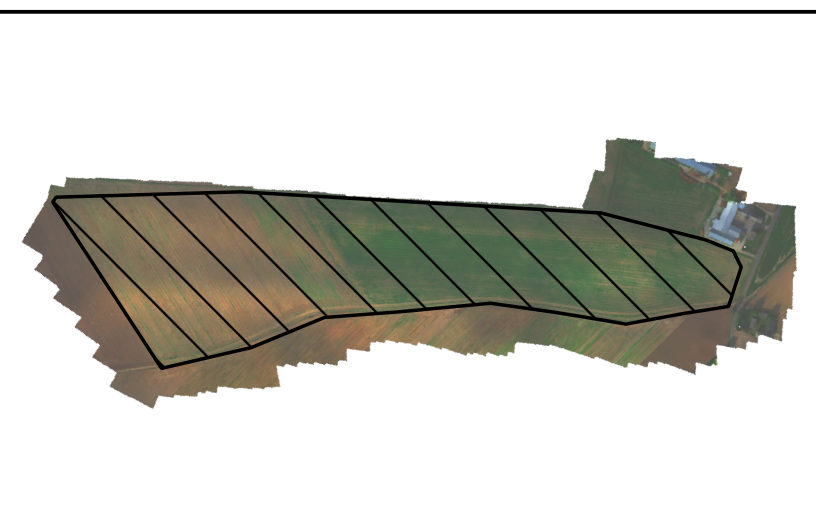


Data nalotu	25.08.2021
ID nalotu	ROL062
ID obszaru	-
Transformacja rastrowa	DEM
Powierzchnia obszaru	19,3 ha
Arkusze obszaru	8
Arkusze raportu	10
Wykonawca	Korzec

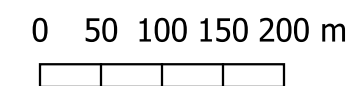


Obszar nalotu

NMT



id	Długość	Kierunek
1	1021.3	SE
2	1008.4	SE
3	1015.6	SE
4	955.2	SE
5	308.4	SW
6	314.2	SW
7	285.4	SW
8	245.8	SW
9	243.2	SW
11	273.9	SW
10	230.9	SW



Data nalotu	25.08.2021
ID nalotu	ROL062
ID obszaru	-
Transformacja rastrowa	DEM
Powierzchnia obszaru	19,3 ha
Arkusze obszaru	9
Arkusze raportu	11
Wykonawca	Korzec