



# Gospodarstwa opiekuńcze

Dodatkowe możliwości rozwoju gospodarstw  
agroturystycznych

Marta Dudek

specjalista Sekcji Gospodarstwa Wiejskiego i Agroturystyki



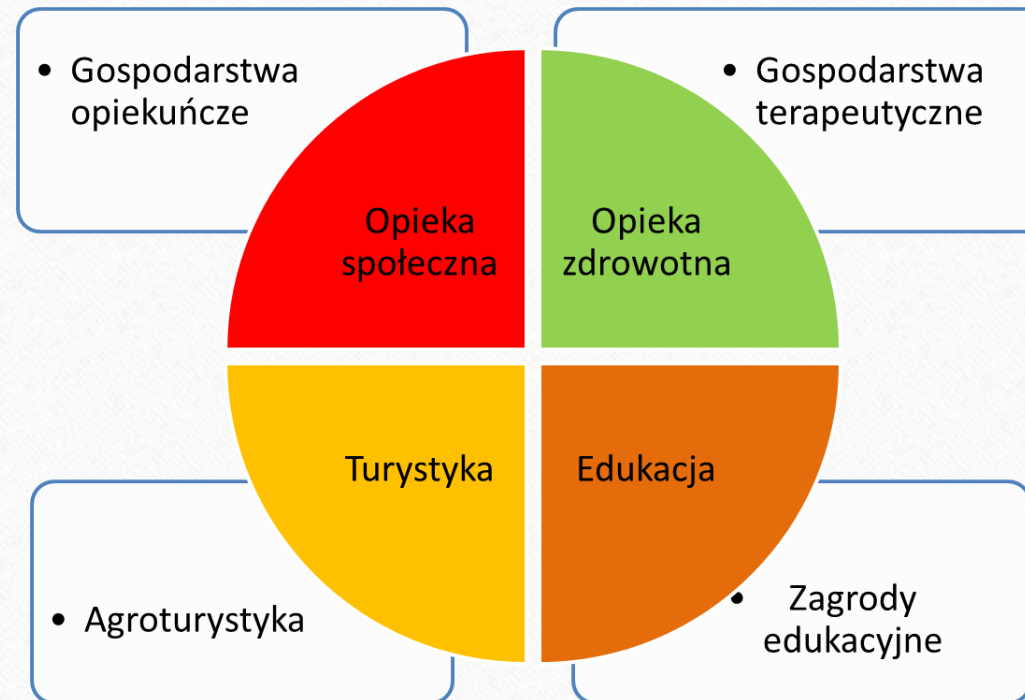
# Rolnictwo społeczne

---

Rolnictwo społeczne:

- alternatywne podejście do rolnictwa opierające się na założeniu, że zasoby gospodarstwa rolnego mogą być efektywnie wykorzystane do innej działalności
- jego celem jest wykorzystanie wyjątkowych miejsc, jakimi są wieś i gospodarstwa rolne do tworzenia usług dla osób wymagających wsparcia.

# Rolnictwo społeczne – typy gospodarstw





# Czym jest gospodarstwo opiekuńcze?

---

## Gospodarstwo opiekuńcze

jest formą gospodarowania polegającą na łączeniu działalności rolniczej z opieką nad osobami potrzebującymi wsparcia: seniorami, niepełnosprawni intelektualnie i fizycznie, zmagającymi się z uzależnieniami, bezrobotnymi czy tzw. trudną młodzieżą





# Gospodarstwa opiekuńcze – główne założenia

---

- zapewnienie godnej opieki osobom potrzebującym, w tym osobom starszym w środowisku, w którym spędzili całe życie
- wytchnienie dla rodzin, które sprawują opiekę nad tymi osobami – pozwalają na aktywność zawodową opiekunów
- korzyści z prowadzenia gospodarstw opiekuńczych również dla rolników, m.in.: finansowe, emocjonalne (satysfakcja z niesienia pomocy)

# Dlaczego na wsi?

Rolnicy, udostępniając swoje siedliska osobom z zewnątrz mają wiele do zaoferowania:

- możliwość przebywania blisko natury i doświadczania przyrody zmieniającej się wraz z rytmem pór roku
- kontakt ze zwierzętami
- możliwość wykonywania lekkich i przyjemnych prac
- nawiązywanie relacji z innymi ludźmi
- rodzinny charakter opieki.



# Rolnictwo i system opieki społecznej

Do utworzenia modelu gospodarstwa opiekuńczego niezbędna jest współpraca instytucji z obszaru rolnictwa i opieki społecznej oraz udoskonalone przepisy, w tym włączenie gospodarstw opiekuńczych do katalogu usług społecznych





# Projekt Growid

**GROWID** – projekt pn. Gospodarstwa opiekuńcze w rozwoju obszarów wiejskich wobec wyzwań demograficznych realizowany przez Centrum Doradztwa Rolniczego w Brwinowie Oddział w Krakowie w okresie od 01.2019r do 08.2022 r.

## Cele projektu:

- Opracowanie formuły opieki nad osobami starszymi (i innymi, potrzebującymi wsparcia) w gospodarstwach opiekuńczych, która wypełni obecną lukę w tym obszarze
- Zapewnienie rolnikom możliwości dywersyfikacji dochodów

## Partnerzy projektu:

- Ministerstwo Rolnictwa i Rozwoju Wsi,
- Uniwersytet Jagielloński w Krakowie,
- Uniwersytet Rolniczy im. Kollątaja w Krakowie





# Projekt Growid – zaawansowanie prac

---

- Zakończone zostały prace badawcze
- Obecnie przeprowadzane są prace legislacyjne i uzgodnienia międzyresortowe w zakresie budowy systemu
- Czekamy na gotowe rozwiązania ułatwiające tworzenie gospodarstw opiekuńczych



# Dobre praktyki w Polsce

---

- **Gospodarstwa opiekuńcze** w województwach kujawsko-pomorskim i lubuskim
- **Placówki opiekuńcze** działające na obszarach wiejskich:
  - rodzinne domy opieki w ramach działalności prywatnej
  - domy dziennego pobytu (samorządowe lub prowadzone we współpracy samorządów z organizacjami pozarządowymi)
- **Działalność niesformalizowana**, sąsiedzkie sieci wsparcia



# Gospodarstwa opiekuńcze - przykłady

---

- **Województwo kujawsko – pomorskie:**

obecnie działają aktywnie 3 gospodarstwa

- **Województwo lubuskie:**

obecnie działają aktywnie 3 gospodarstwa

**Działalność związana jest z dofinansowaniami w postaci projektów z funduszy unijnych**

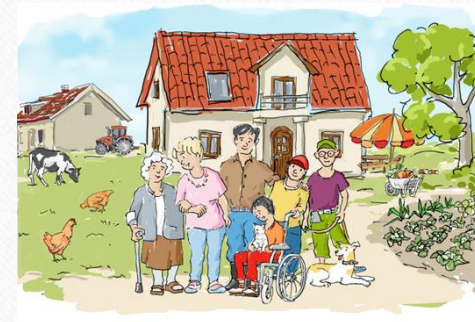
# Województwo lubuskie

- W lipcu 2022 w województwie lubuskim, w ramach projektu pn. „Zielone Gospodarstwa opiekuńcze” powstały 3 gospodarstwa opiekuńcze
- Liderem projektu jest ROPS w Zielonej Górze, a jego partnerem LODR z siedzibą w Kalsku
- W ramach projektu wypracowany został model usług społecznych, w którym finansowanie, po zakończeniu projektu, zostanie oparte o środki gmin



# Województwo kujawsko-pomorskie

- „Samodzielnie (nie samemu) – wspieranie osób z niepełnosprawnością w powiecie tucholskim”, projekt realizowany w latach 2020-2023
- Liderem projektu jest PCPR w Tucholi, partnerami – KPODR w Minikowie, PSONI Koło w Chojnicach, Stowarzyszenie Rodziców Dzieci specjalnej Troski w Tucholi
- W ramach projektu wypracowany został model usług usamodzielniania osób dorosłych z niepełnosprawnością intelektualną



# Warunki niezbędne do dalszego rozwoju sieci gospodarstw opiekuńczych w Polsce



- 
- określenie szczegółowych przepisów prawnych
  - zapewnienie środków finansowych niezbędnych do zachowania ciągłości opieki
  - upowszechnienie idei gospodarstw opiekuńczych wśród mieszkańców obszarów wiejskich

# Dziękuję za uwagę

